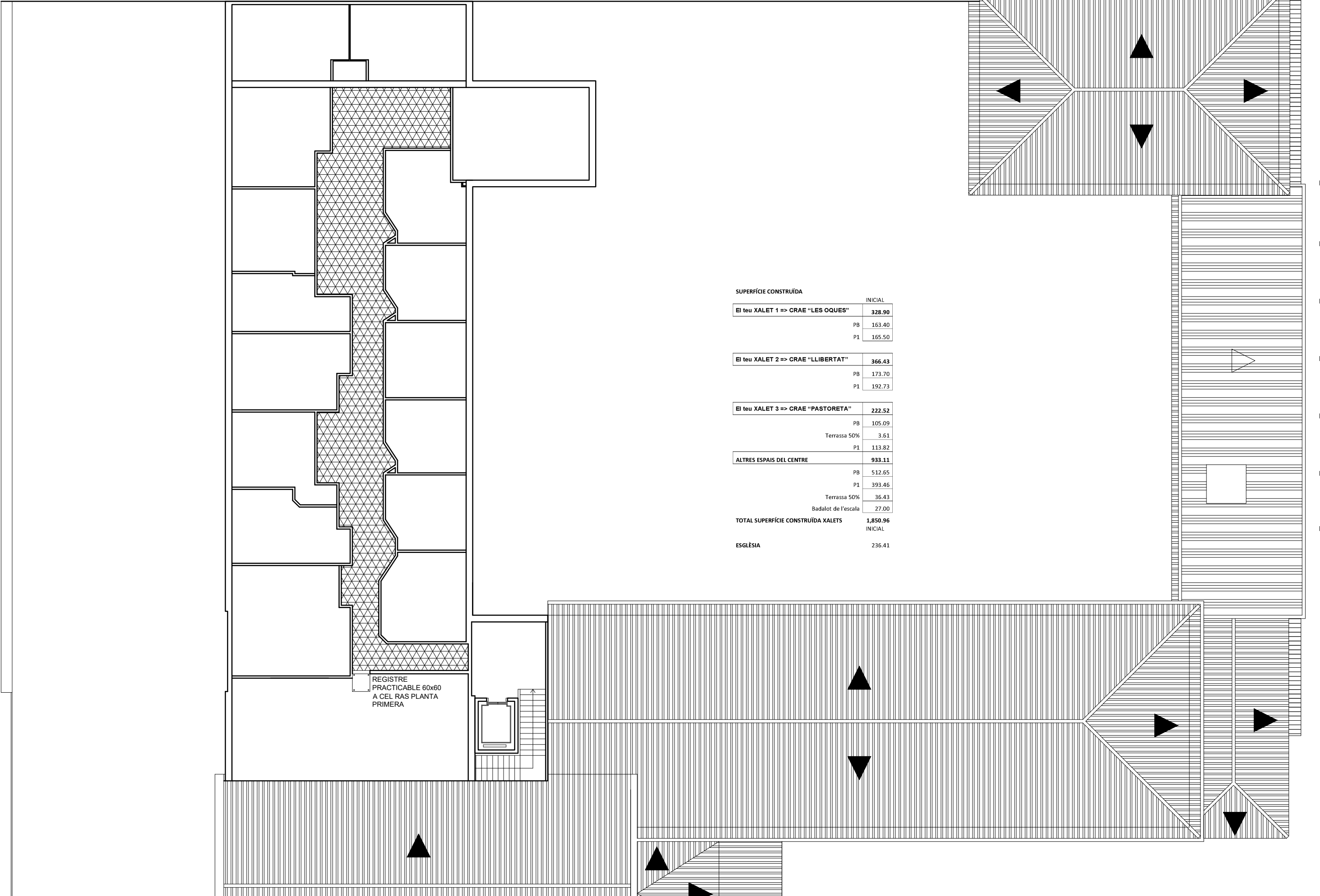


OPERACIONS DE MODIFICACIÓ	
RENOVACIÓ I REHABILITACIÓ (P.E.R.I.)	
REFORMA (P.E.R.I.)	
BUITS URBANS RESIDENCIALS (U.A.)	
BUITS URBANS INDUSTRIALS (U.A.)	
URBANITZACIONS PERIMETRALES (P.E.)	
ÀREES ESPECIALMENT BENEFICIADES	

Son portes inferiors de 60x190 i portes superiors de 60x50, amb calaixeres interiors i barres de penjar

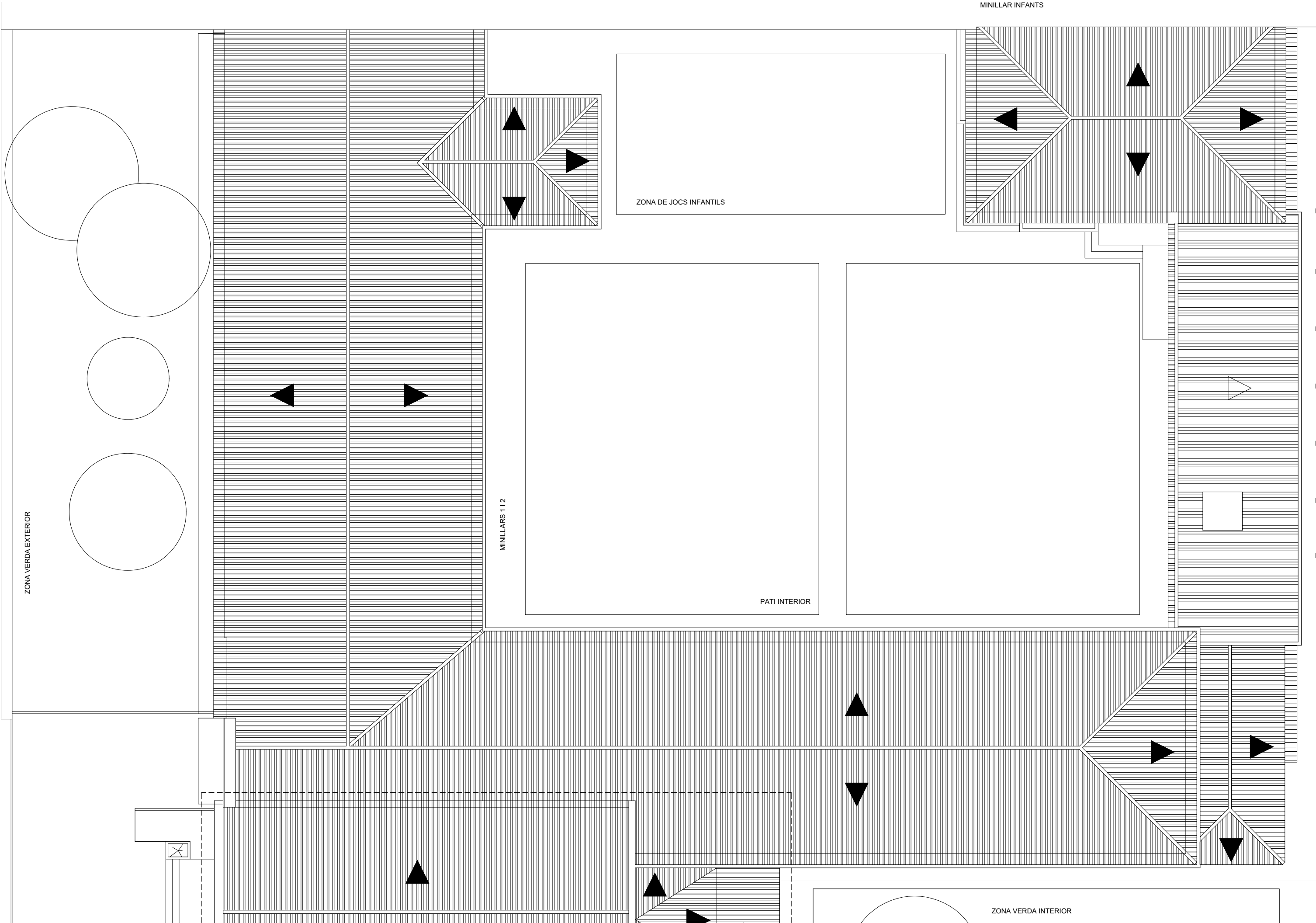
Son portes inferiors de 60x190 i portes superiors de 60x50, amb calaixeres interiors i barres de penjar

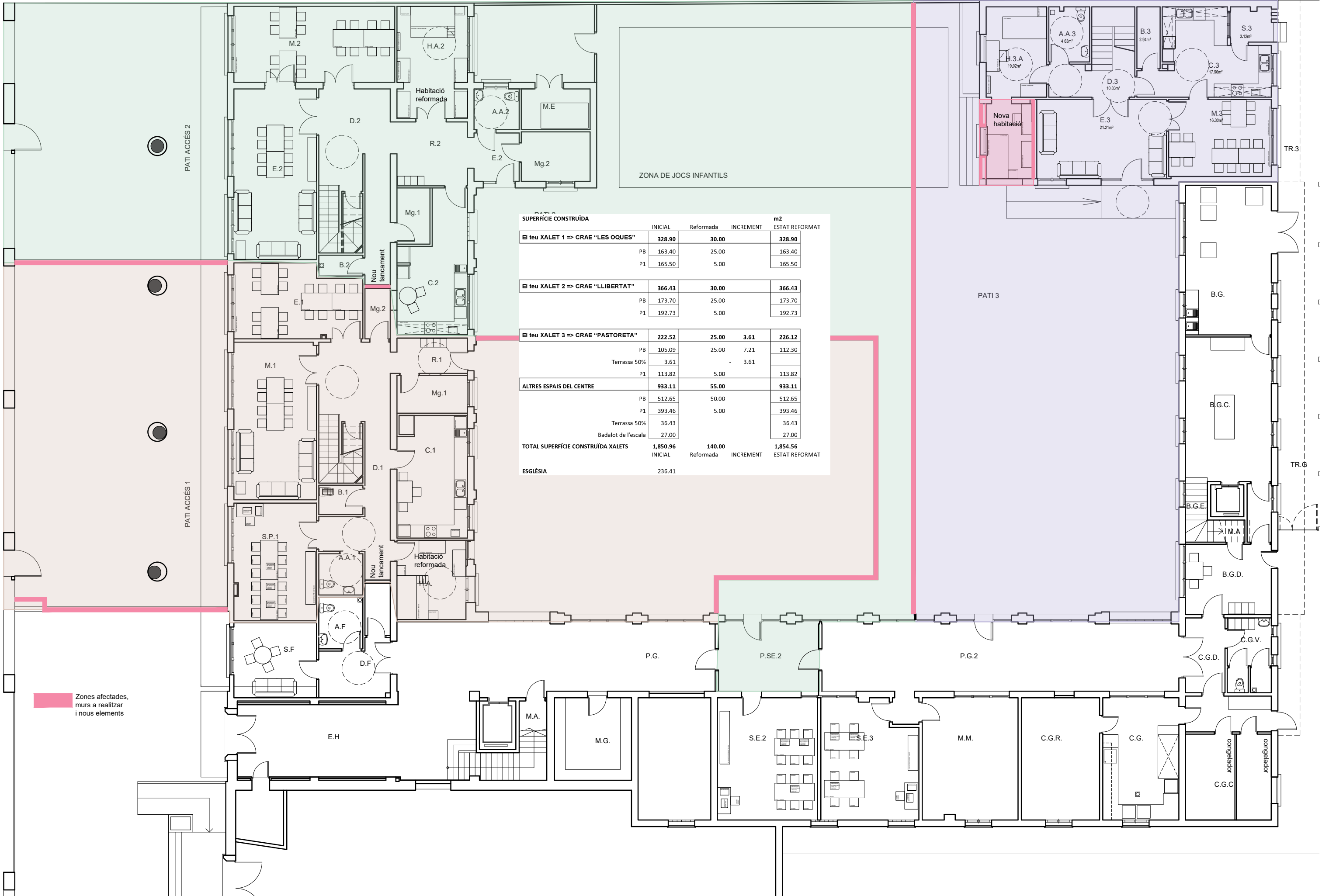
Zones afectades, rases a realitzar i elements a enderrocar



SUPERFÍCIE CONSTRUÏDA	
	INICIAL
El teu XALET 1 => CRAE "LES OQUES"	328.90
PB	163.40
P1	165.50
El teu XALET 2 => CRAE "LLIBERTAT"	366.43
PB	173.70
P1	192.73
El teu XALET 3 => CRAE "PASTORETA"	222.52
PB	105.09
Terrassa 50%	3.61
P1	113.82
ALTRES ESPAIS DEL CENTRE	933.11
PB	512.65
P1	393.46
Terrassa 50%	36.43
Badalot de l'escala	27.00
TOTAL SUPERFÍCIE CONSTRUÏDA XALETs	1,850.96
	INICIAL
ESGLÉSIA	236.41

REGISTRE
PRACTICABLE 60x60
A CEL RAS PLANTA
PRIMERA





SUPERFÍCIE CONSTRUÏDA				m2
	INICIAL	Reformada	INCREMENT	ESTAT REFORMAT
El teu XALET 1 => CRAE "LES OQUES"				
PB	163.40	25.00		163.40
P1	165.50	5.00		165.50
El teu XALET 2 => CRAE "LLIBERTAT"				
PB	173.70	25.00		173.70
P1	192.73	5.00		192.73
El teu XALET 3 => CRAE "PASTORETA"				
PB	105.09	25.00	7.21	112.30
Terrassa 50%	3.61	-	3.61	
P1	113.82	5.00		113.82
ALTRES ESPAIS DEL CENTRE				
PB	512.65	50.00		512.65
P1	393.46	5.00		393.46
Terrassa 50%	36.43			36.43
Badalot de l'escala	27.00			27.00
TOTAL SUPERFÍCIE CONSTRUÏDA XALETS				
	1,850.96	140.00		1,854.56
	INICIAL	Reformada	INCREMENT	ESTAT REFORMAT
ESGLÉSIA				
	236.41			



Son portes inferiors de 60x190 i portes superiors de 60x50, amb calaixeres interiors i barres de penjar

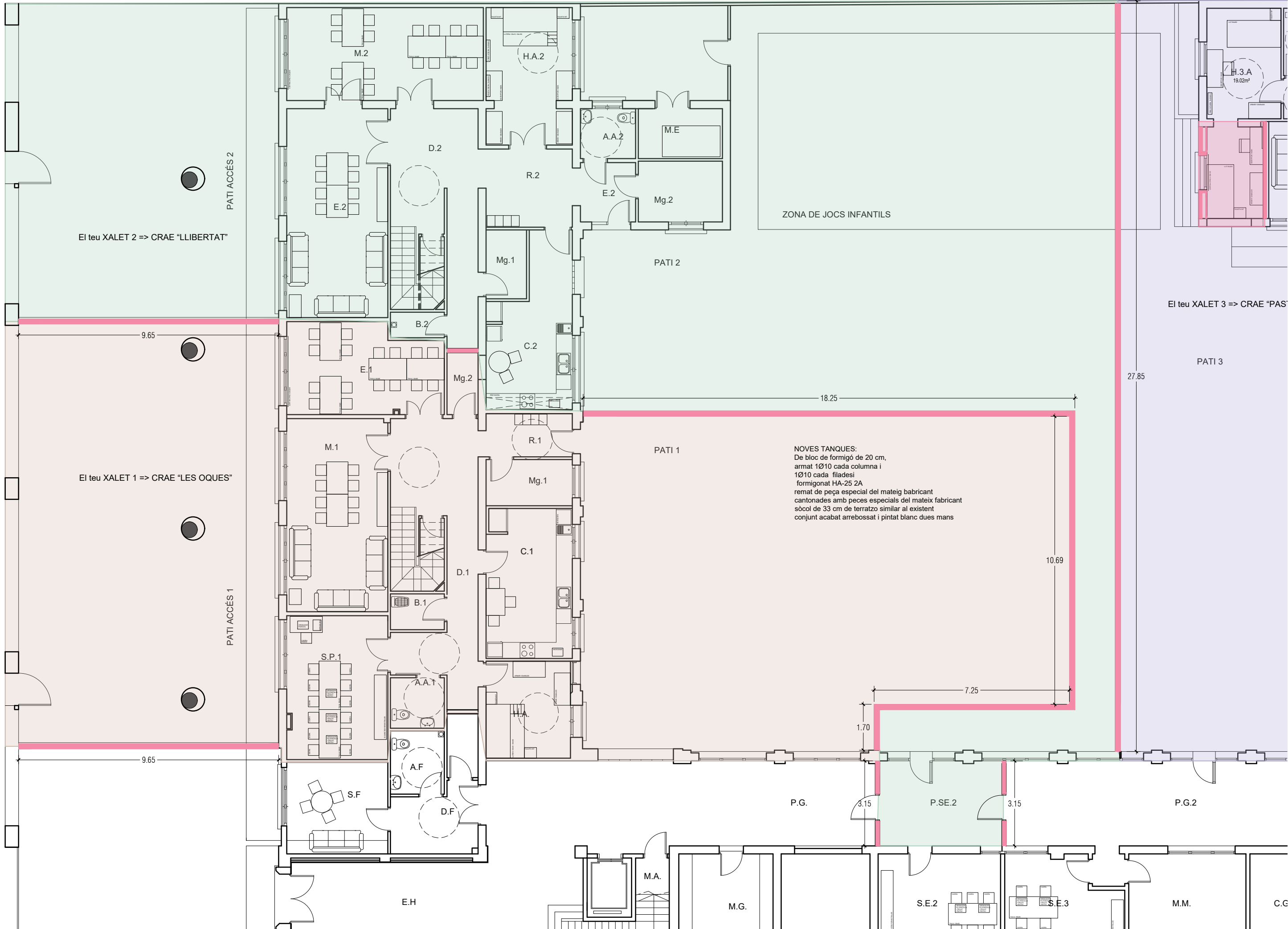
Son portes inferiors de 60x190 i portes superiors de 60x50, amb calaixeres interiors i barres de penjar

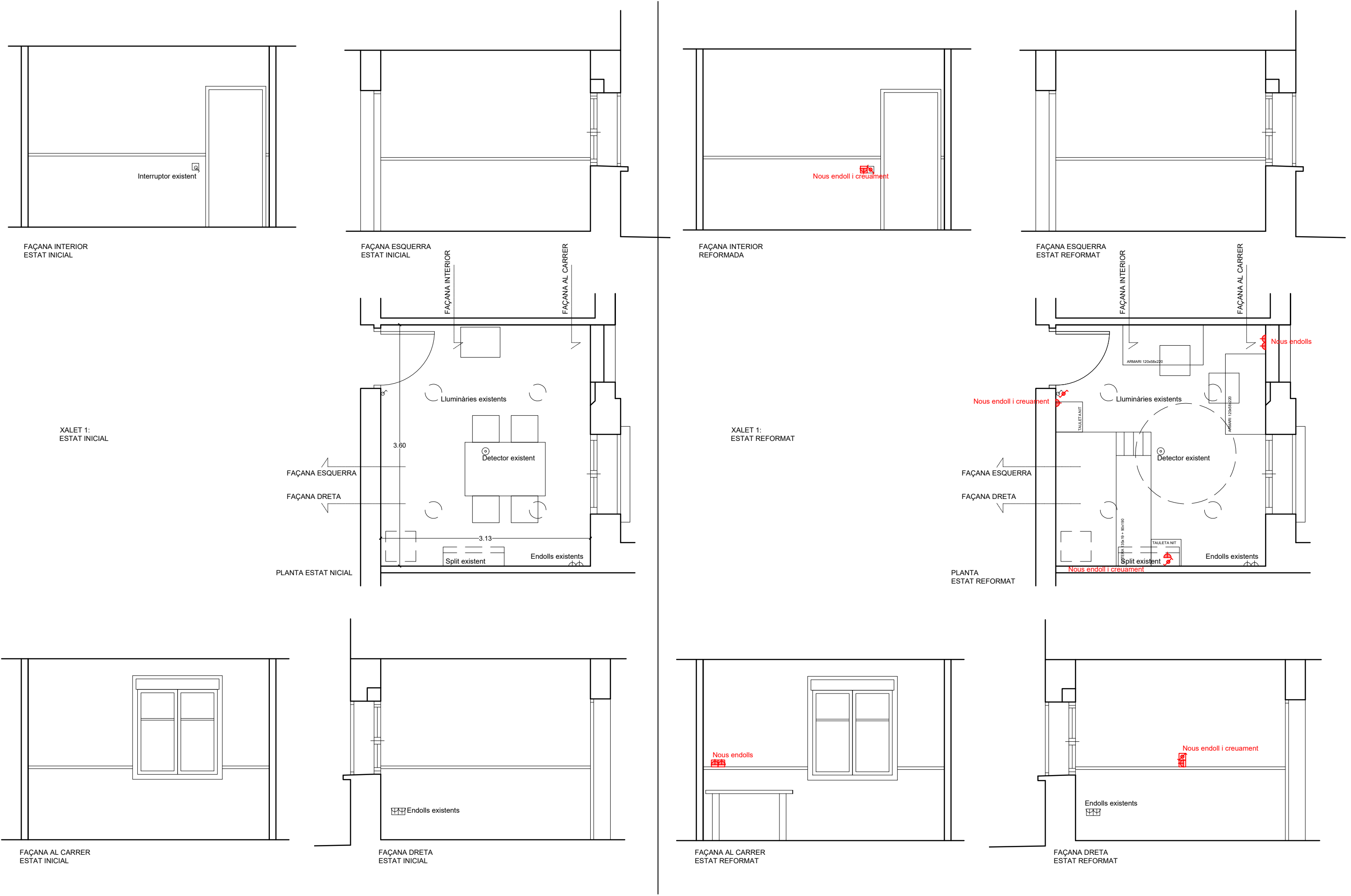
2.3, 2.4, 2.5 3.1, 3.2 i 3.3

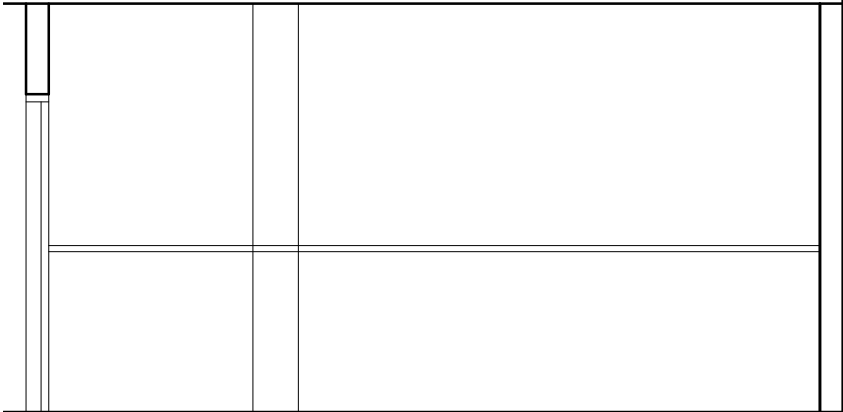
SUPERFÍCIE CONSTRUÏDA				m2
	INICIAL	Reformada	INCREMENT	ESTAT REFORMAT
El teu XALET 1 => CRAE "LES OQUES"				
	328.90	30.00		328.90
PB	163.40	25.00		163.40
P1	165.50	5.00		165.50
El teu XALET 2 => CRAE "LLIBERTAT"				
	366.43	30.00		366.43
PB	173.70	25.00		173.70
P1	192.73	5.00		192.73
El teu XALET 3 => CRAE "PASTORETA"				
	222.52	25.00	3.61	226.12
PB	105.09	25.00	7.21	112.30
Terrassa 50%	3.61		3.61	
P1	113.82	5.00		113.82
ALTRES ESPAIS DEL CENTRE				
	933.11	55.00		933.11
PB	512.65	50.00		512.65
P1	393.46	5.00		393.46
Terrassa 50%	36.43			36.43
Badalot de l'escala	27.00			27.00
TOTAL SUPERFÍCIE CONSTRUÏDA XALETs				
	1,850.96	140.00		1,854.56
	INICIAL	Reformada	INCREMENT	ESTAT REFORMAT
ESGLÈSIA				
	236.41			

Zones afectades, murs a realitzar i nous elements

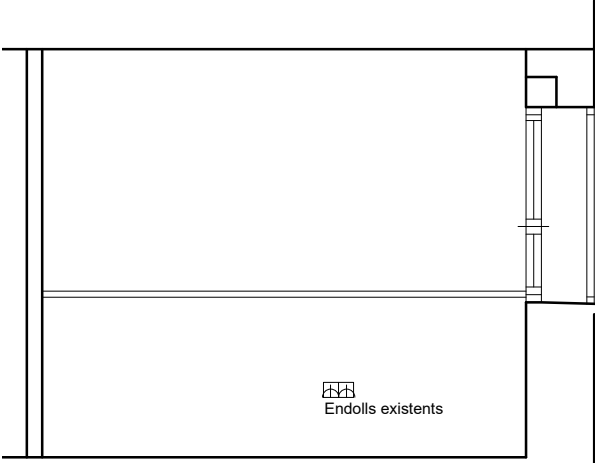
AVINGUDA DELS PAÏSOS CATALANS



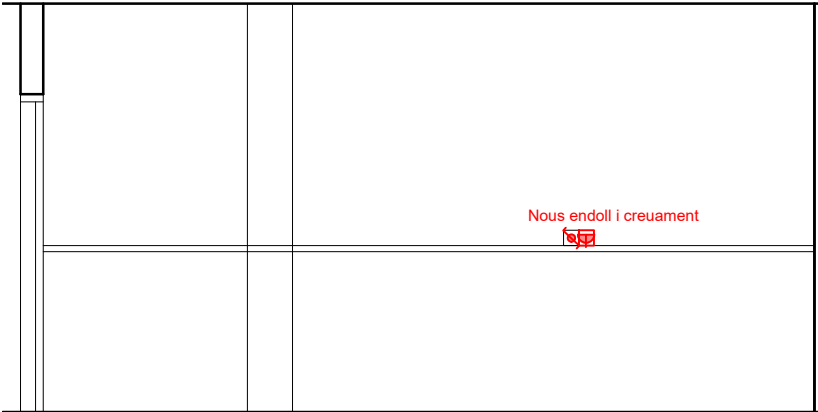




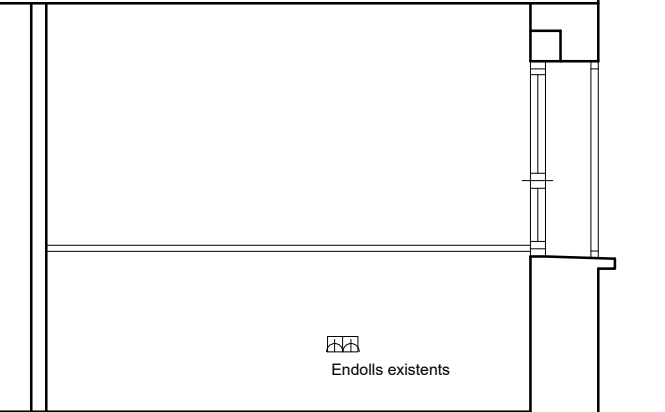
FAÇANA ESQUERRA
ESTAT INICIAL



FAÇANA MITGERA
ESTAT INICIAL

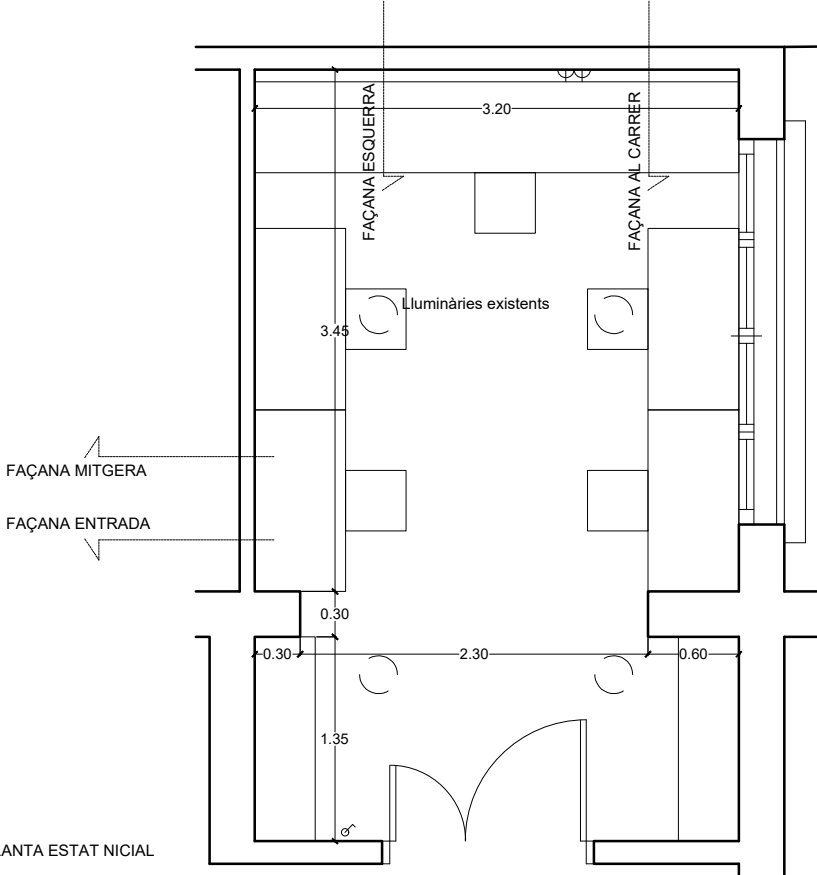


FAÇANA ESQUERRA
ESTAT INICIAL



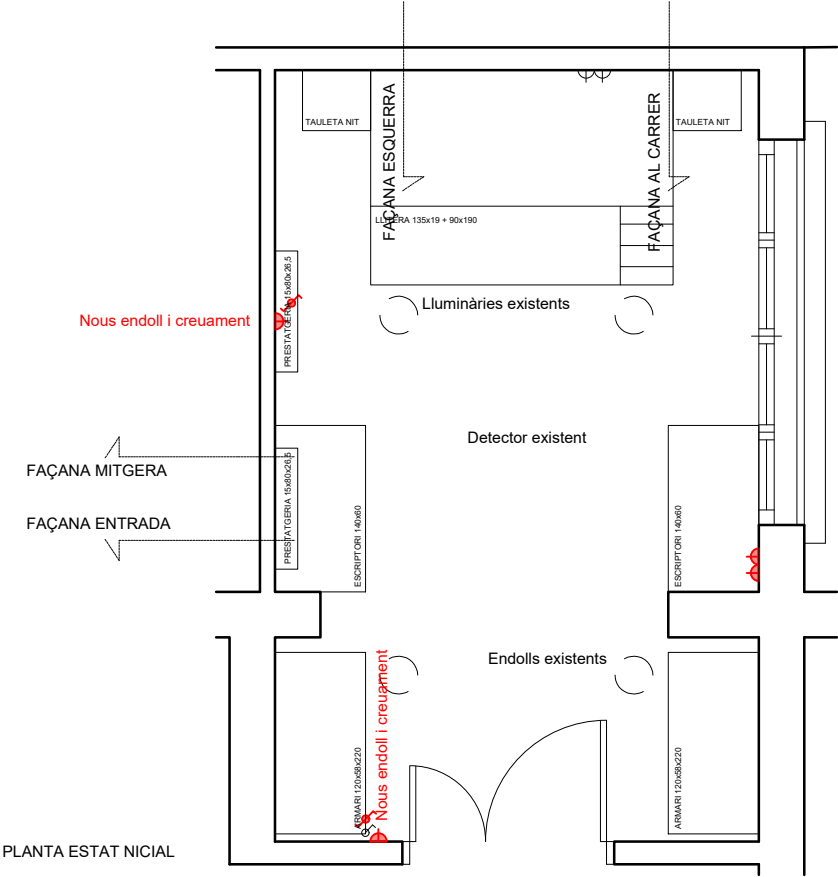
FAÇANA MITGERA
ESTAT INICIAL

XALET 2:
ESTAT INICIAL

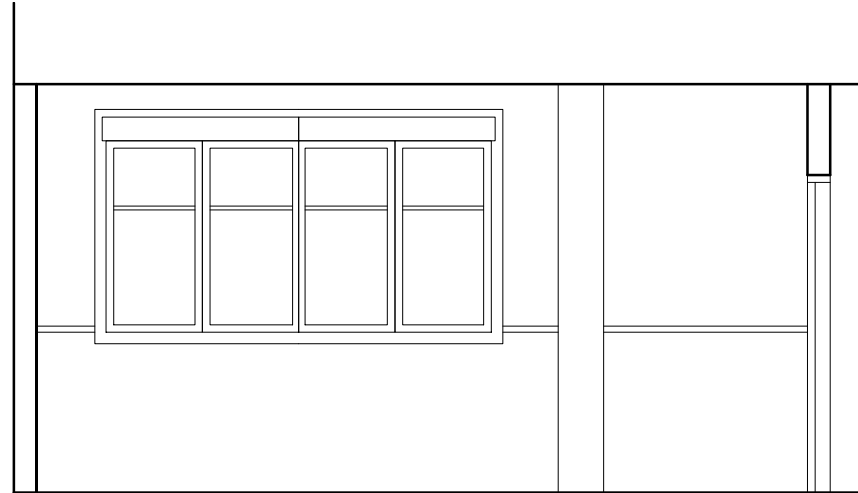


PLANTA ESTAT NICIAL

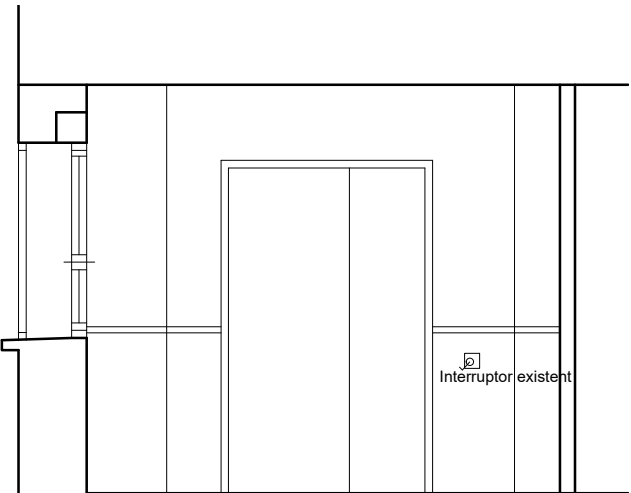
XALET 2:
ESTAT REFORMAT



PLANTA ESTAT NICIAL



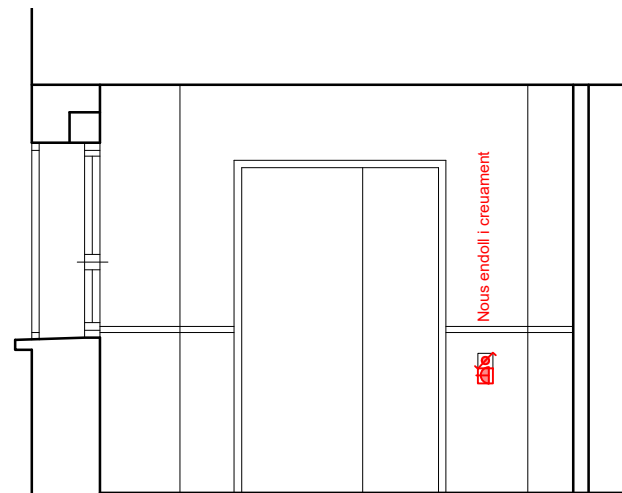
FAÇANA AL CARRER
ESTAT INICIAL



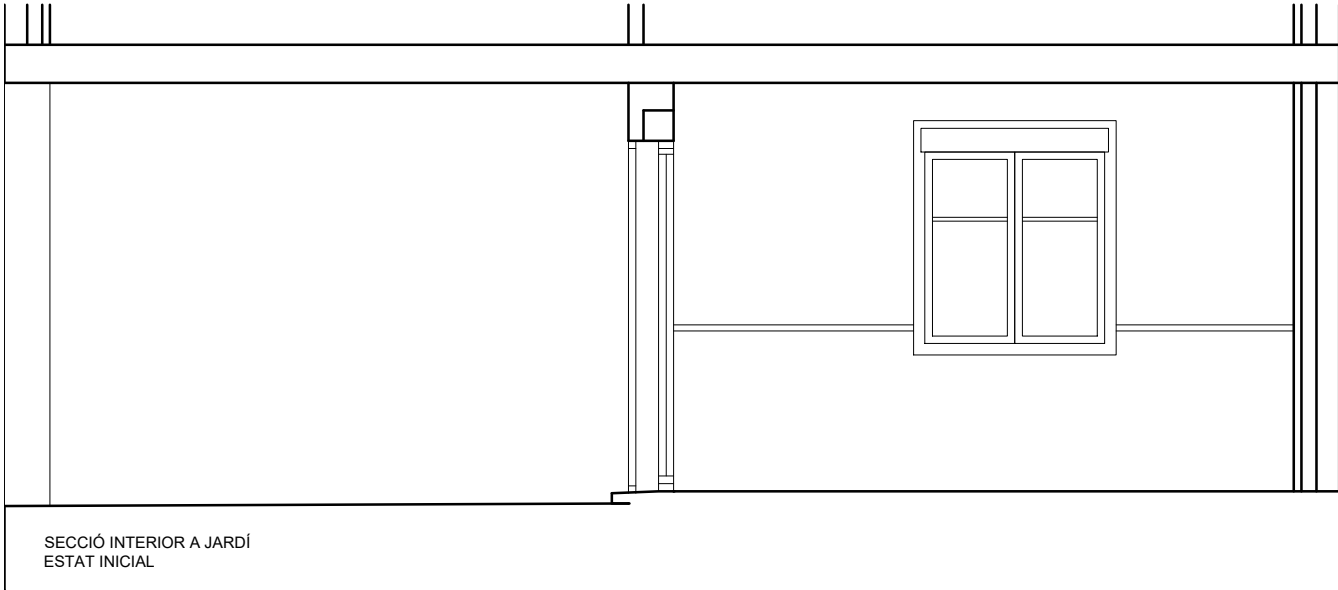
FAÇANA ENTRADA
ESTAT INICIAL



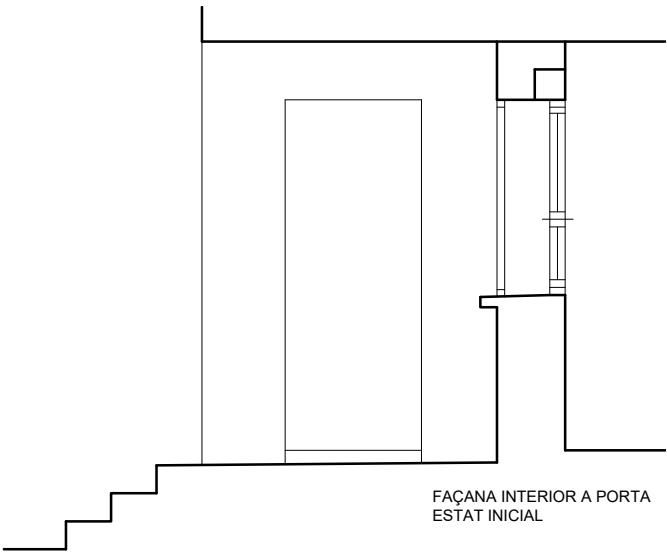
FAÇANA AL CARRER
ESTAT INICIAL



FAÇANA ENTRADA
ESTAT INICIAL



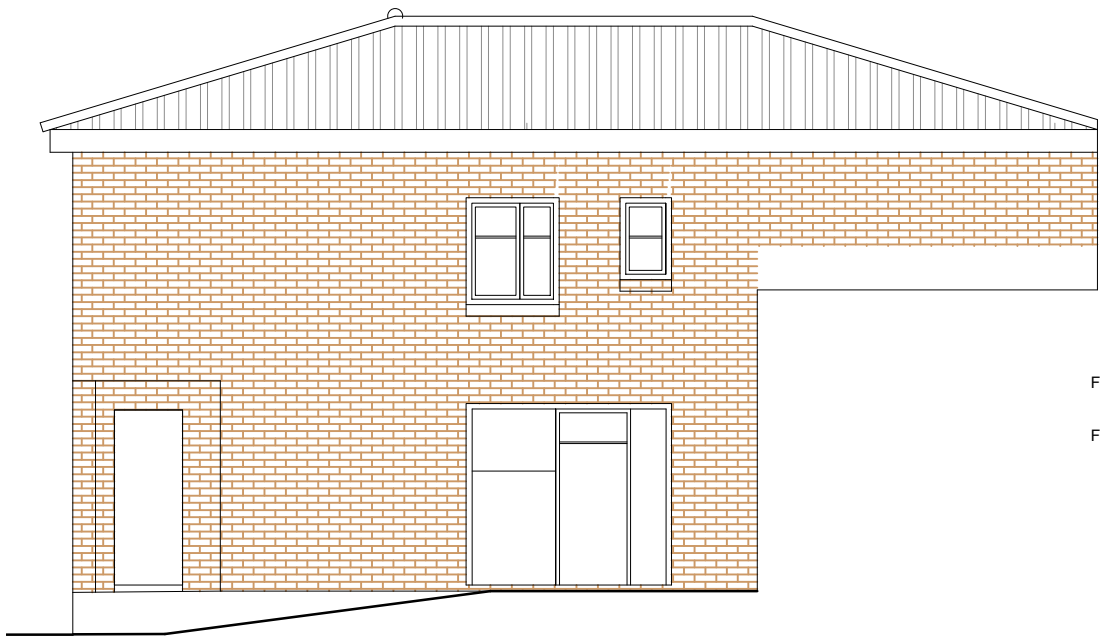
SECCIÓ INTERIOR A JARDÍ
ESTAT INICIAL



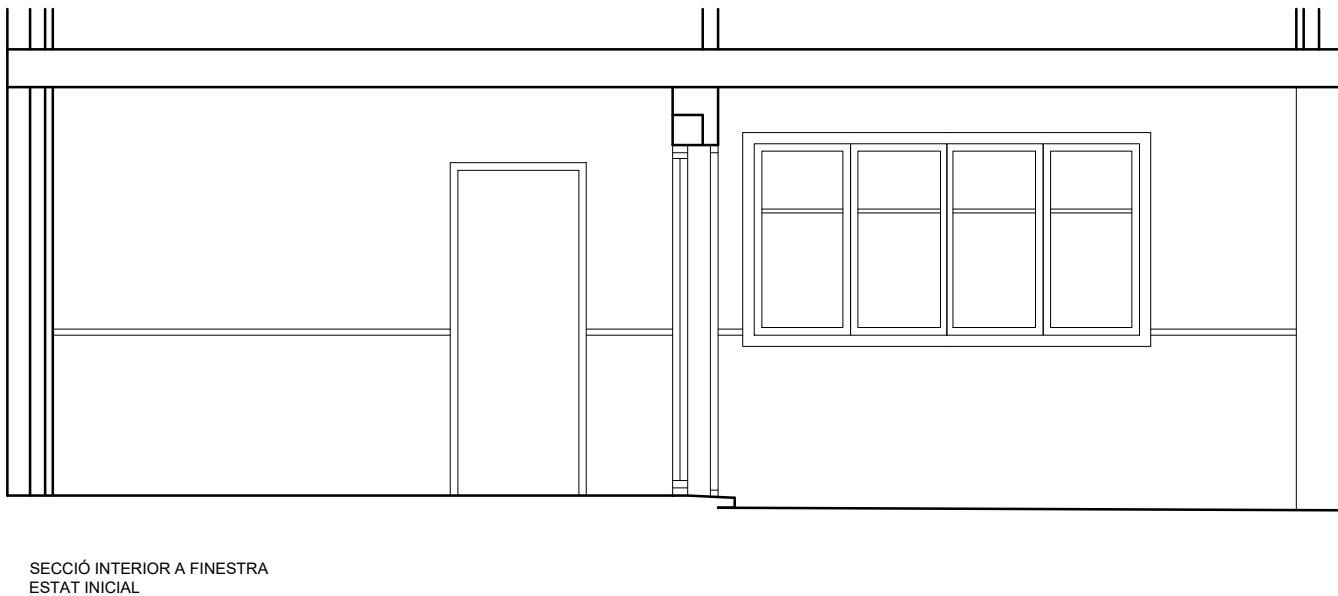
FAÇANA INTERIOR A PORTA
ESTAT INICIAL



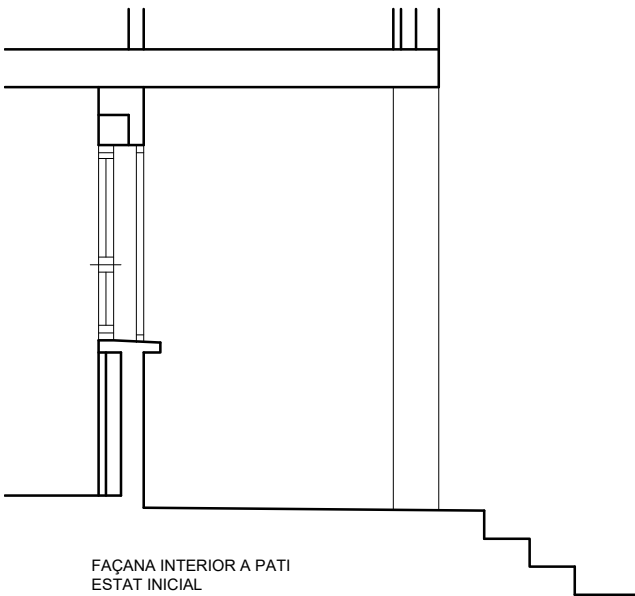
FAÇANA NORD
escala 1/100



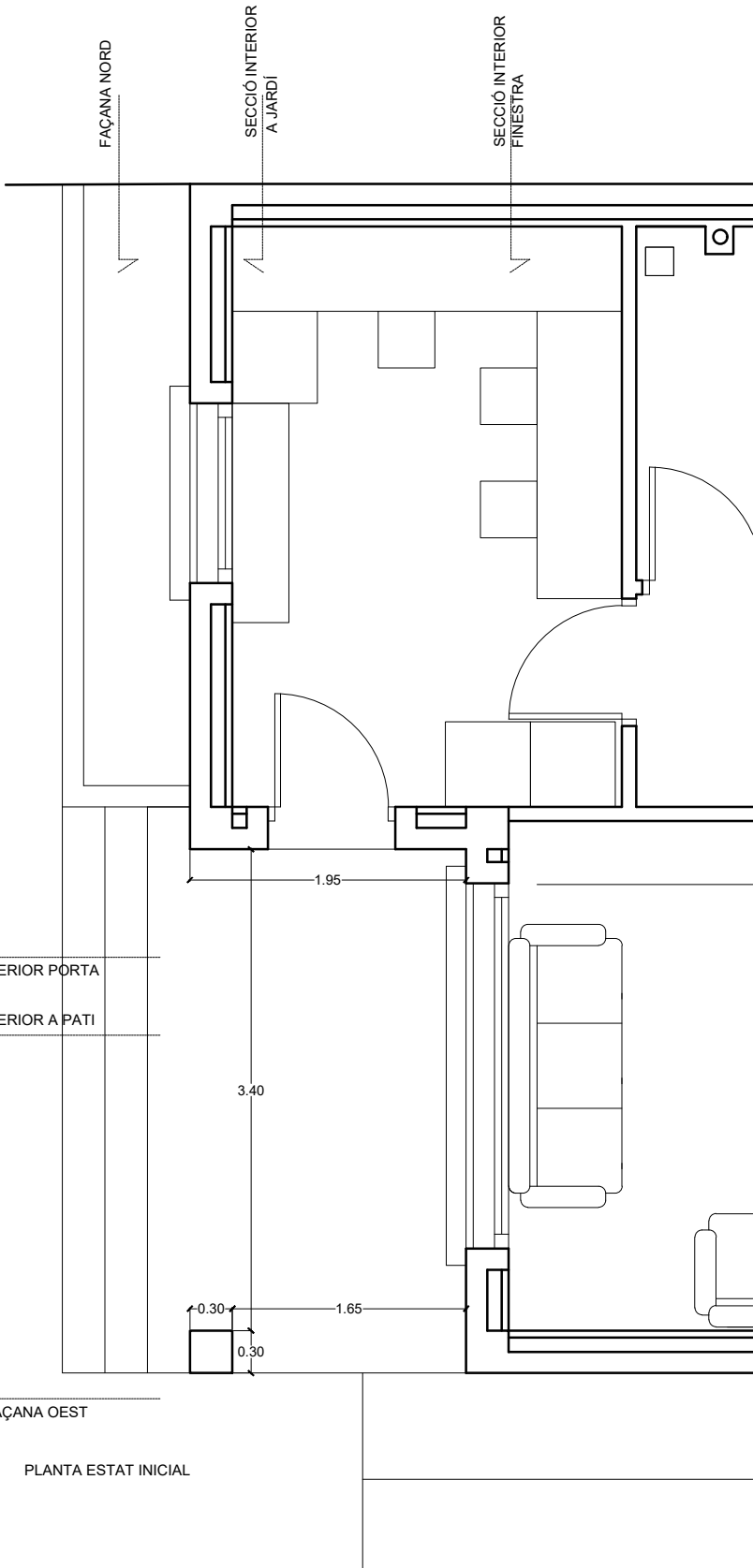
FAÇANA OEST
escala 1/100



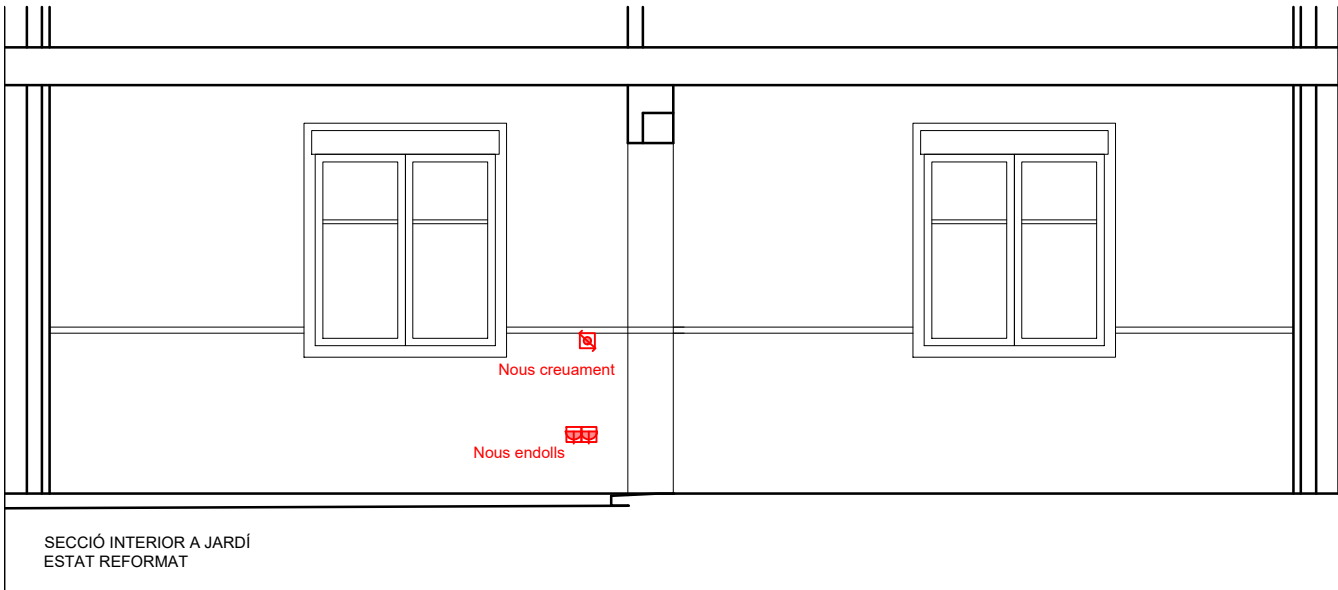
SECCIÓ INTERIOR A FINESTRA
ESTAT INICIAL



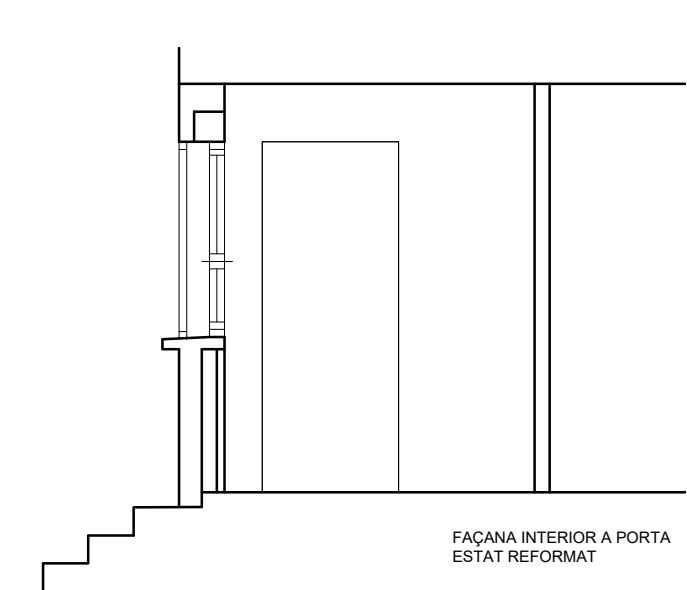
FAÇANA INTERIOR A PATI
ESTAT INICIAL



PLANTA ESTAT INICIAL



SECCIÓ INTERIOR A JARDÍ
ESTAT REFORMAT



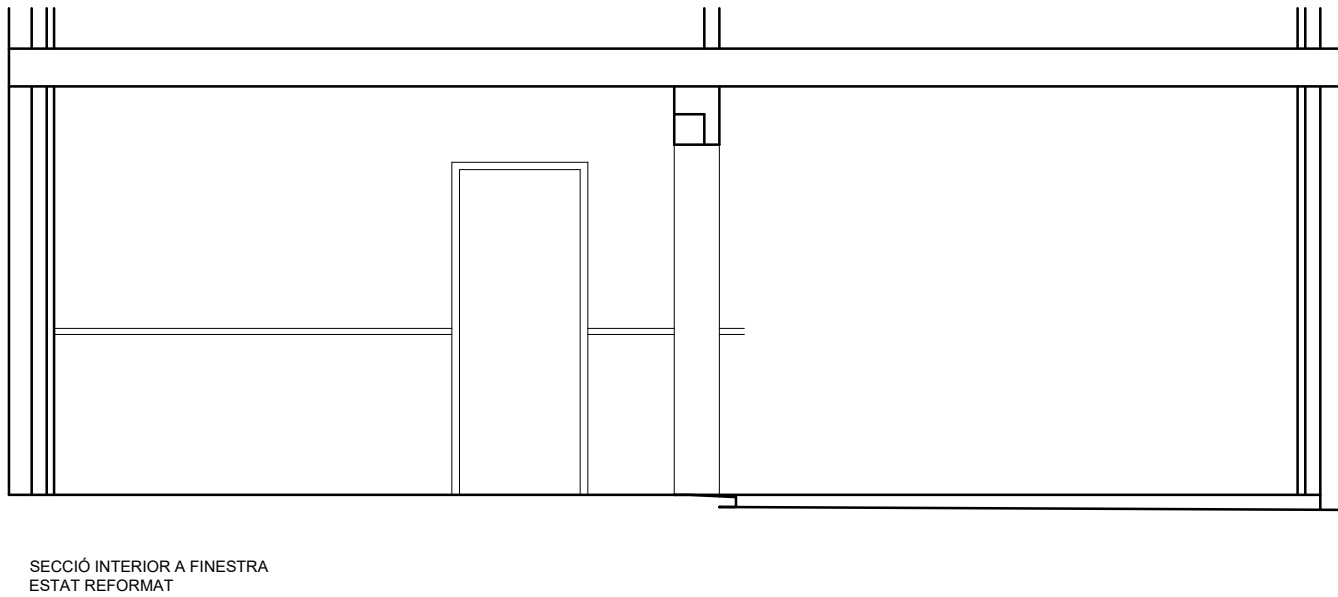
FAÇANA INTERIOR A PORTA
ESTAT REFORMAT



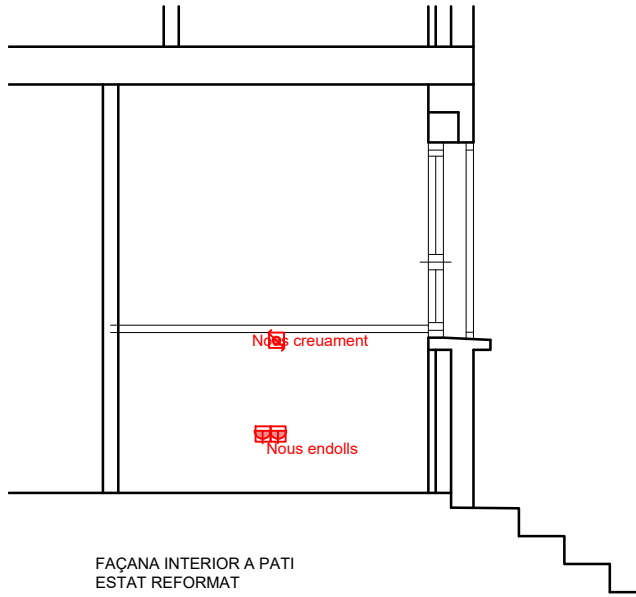
FAÇANA NORD
escala 1/100



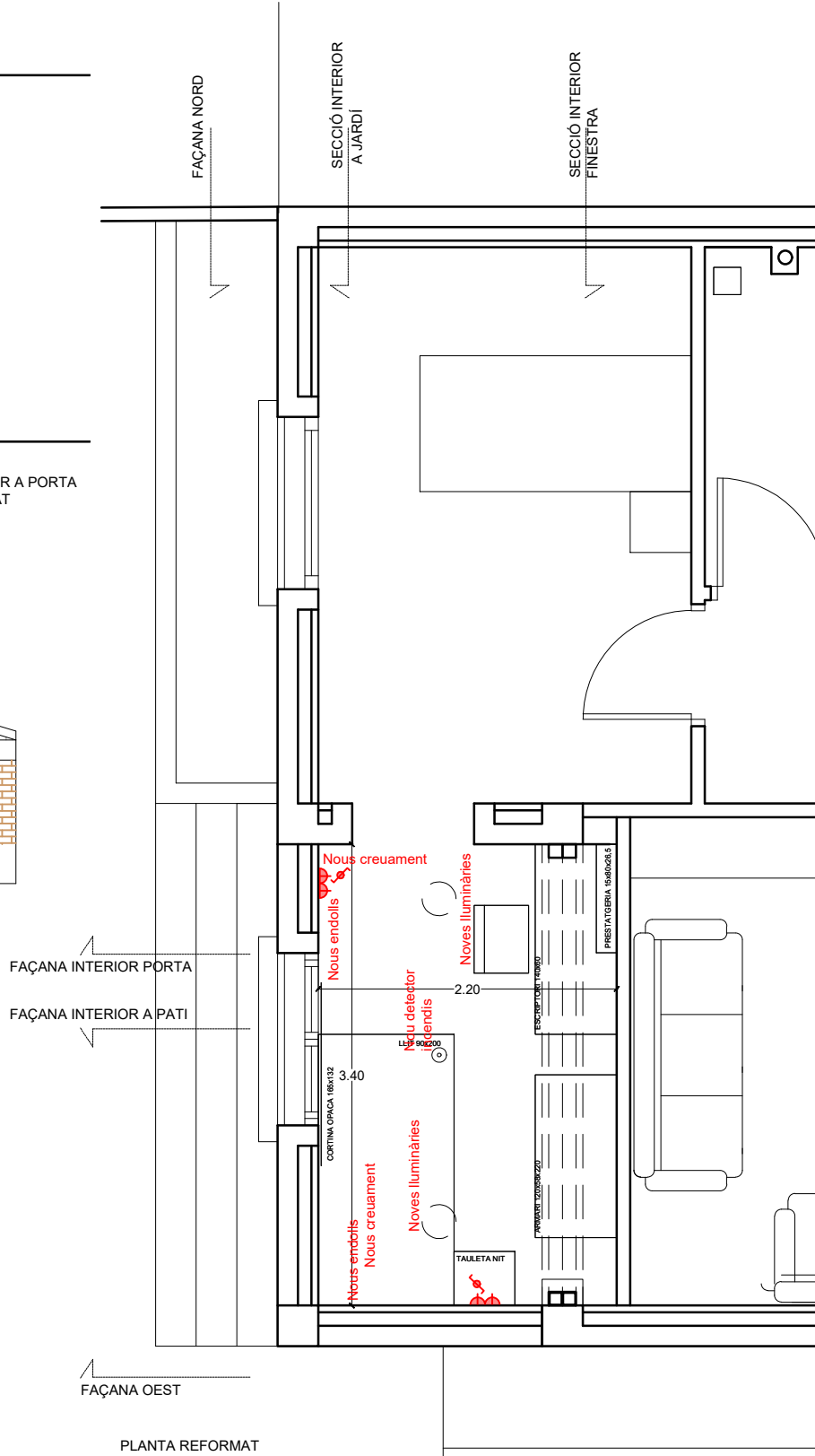
FAÇANA OEST
escala 1/100

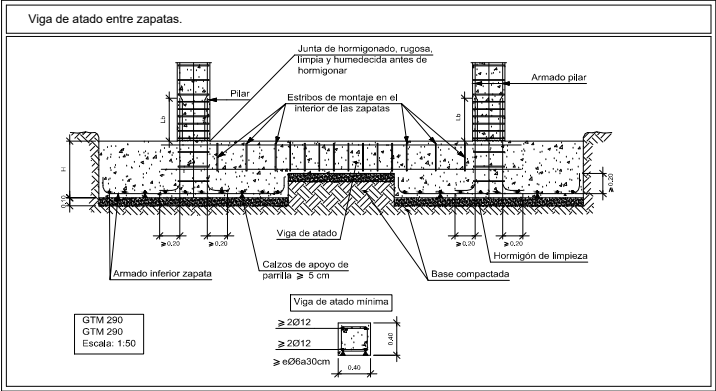


SECCIÓ INTERIOR A FINESTRA
ESTAT REFORMAT



FAÇANA INTERIOR A PATI
ESTAT REFORMAT





Clase general de exposición				Descripción	Ejemplos
Clase	Subclase	Designación	Tipo de proceso		
No agresiva		I	Ninguno	- Interiores de edificios, no sometidos a condensaciones - Elementos de hormigón en masa	- Interiores de edificios, protegidos de la intemperie
Normal	Humedad alta	Ila	Corrosión de origen diferente de los cloruros	- Interiores sometidos a humedades relativas medias altas (> 65%) o a condensaciones - Exteriores en ausencia de cloruros, y expuestos a lluvia en zonas con precipitación media anual superior a 600 mm - Elementos enterrados o sumergidos	- Sótanos no ventilados - Cementaciones - Tableros y pilas de puentes, en zonas con precipitación media anual superior a 600 mm - Elementos de hormigón en cubiertas de edificios
	Humedad media	Ilb	Corrosión de origen diferente de los cloruros	- Exteriores en ausencia de cloruros, sometidos a la acción del agua de lluvia, en zonas de precipitación media anual inferior a 600 mm	- Construcciones exteriores protegidas de la lluvia - Tableros y pilas de puentes, en zonas de precipitación media anual inferior a 600 mm
Marina	Aérea	IIla	Corrosión por cloruros	- Elementos de estructuras marinas, por encima del nivel de pleamar - Elementos exteriores de estructuras situadas en las proximidades de la línea costera (a menos de 5 km) - Instalaciones portuarias	- Edificaciones en las proximidades de la costa - Puentes en las proximidades de la costa - Zonas aéreas de diques, pantanales y otras obras de defensa litoral - Instalaciones portuarias
	Sumergida	IIlb	Corrosión por cloruros	- Elementos de estructuras marinas, sumergidas permanentemente, por debajo del nivel mínimo de bajar marea	- Zonas sumergidas de diques, pantanales y otras obras de defensa litoral - Cementaciones y zonas sumergidas de pilas de puentes en el mar
	En zona de mareas	IIlc	Corrosión por cloruros	- Elementos de estructuras marinas situadas en la zona de carrera de mareas	- Zonas situadas en el recorrido de marea de diques, pantanales y otras obras de defensa litoral - Zonas de pilas de puentes sobre el mar, situadas en el recorrido de la marea

Máxima relación agua/cemento y mínimo contenido de cemento														
Parámetro de dosificación	Tipo de hormigón	Clase de exposición												
		I	IIa	IIb	IIc	IIIa	IIIb	IV	CV	CV	CV	CV	F	II
Máxima relación a/c	Masa	0,95	-	-	-	-	-	-	0,30	0,30	0,45	0,55	0,50	0,50
	Armado	0,95	0,90	0,55	0,50	0,50	0,45	0,30	0,30	0,50	0,45	0,55	0,50	0,50
	Pretensado	0,40	0,40	0,50	0,50	0,45	0,45	0,30	0,30	0,45	0,45	0,55	0,50	0,50
Mínimo contenido de cemento (Kg/m³)	Masa	200	-	-	-	-	-	-	275	300	320	275	300	275
	Armado	250	275	300	300	325	325	325	350	350	350	300	325	300
	Pretensado	275	300	300	300	325	325	325	350	350	350	300	325	300

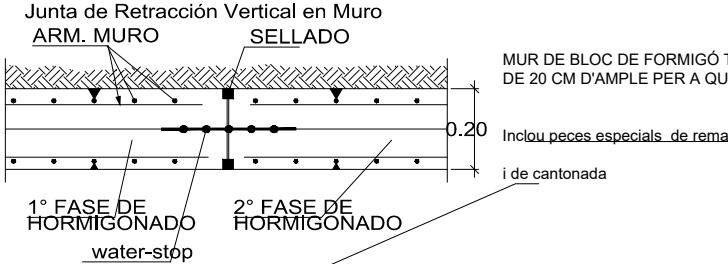
Resistencias mínimas compatibles con los requisitos de durabilidad														
Parámetro de dosificación	Tipo de hormigón	Clase de exposición												
		I	IIa	IIb	IIc	IIIa	IIIb	IV	CV	CV	CV	CV	F	II
Resistencia mínima (N/mm²)	Masa	25	-	-	-	-	-	-	30	30	35	30	30	30
	Armado	25	25	30	30	30	35	30	30	30	35	30	30	30
	Pretensado	25	25	30	30	30	35	35	35	35	35	30	30	30

Características de los materiales											
Materiales		Hormigón							Acero		
		Control			Características				Control		Características
Elemento	Nivel Control	Coef. Ponde.	Tipo	Consistencia	Tamaño máx. árido	Exposición Ambiente	Recubrimiento nominal	Recubrimiento nominal sobre el terreno	Nivel Control	Coef. Ponde.	Tipo
CIMENTACIONES	Estadístico	$\gamma = 1,50$	HA-25	Plástica a lámina (0-10 cm)	20 mm	IIa	Ver cuadro	Ver cuadro	Normal	$\gamma = 1,15$	B500SD
MUROS	Estadístico	$\gamma = 1,50$	HA-25	Plástica a lámina (0-10 cm)	20 mm	IIa	Ver cuadro	Ver cuadro	Normal	$\gamma = 1,15$	B500SD
PILARES	Estadístico	$\gamma = 1,50$	HA-25	Plástica a lámina (0-10 cm)	20 mm	IIa	Ver cuadro	Ver cuadro	Normal	$\gamma = 1,15$	B500SD
Ejecución (Acciones)	Normal	$\gamma = 1,50$ $\gamma = 1,00$	Adaptado a la Instrucción EHE								
Notas											
- Control Estadístico en EHE, equivale a control normal											
- Solapes según EHE											
- El acero utilizado deberá estar garantizado con un distintivo reconocido: Sello CIETSID, CC-EHE, ...											

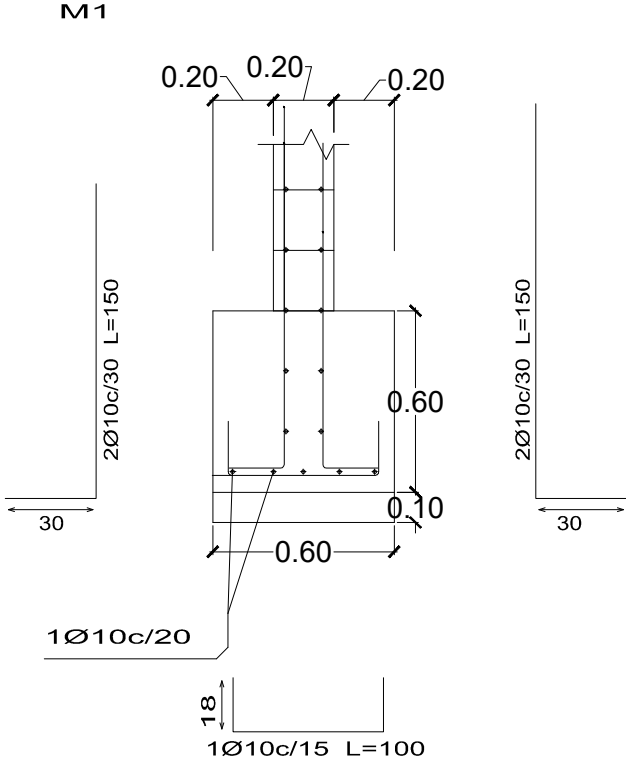
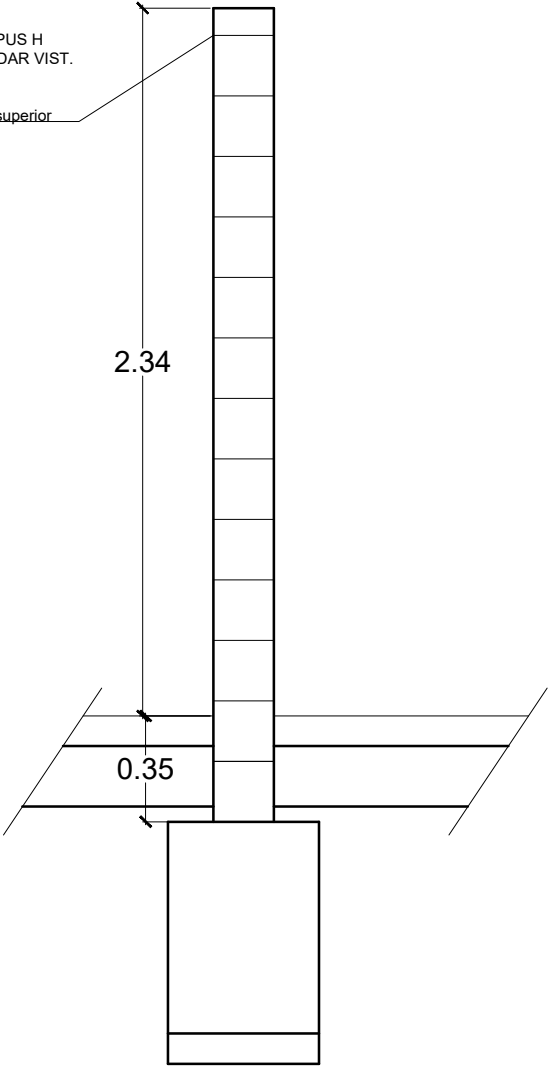
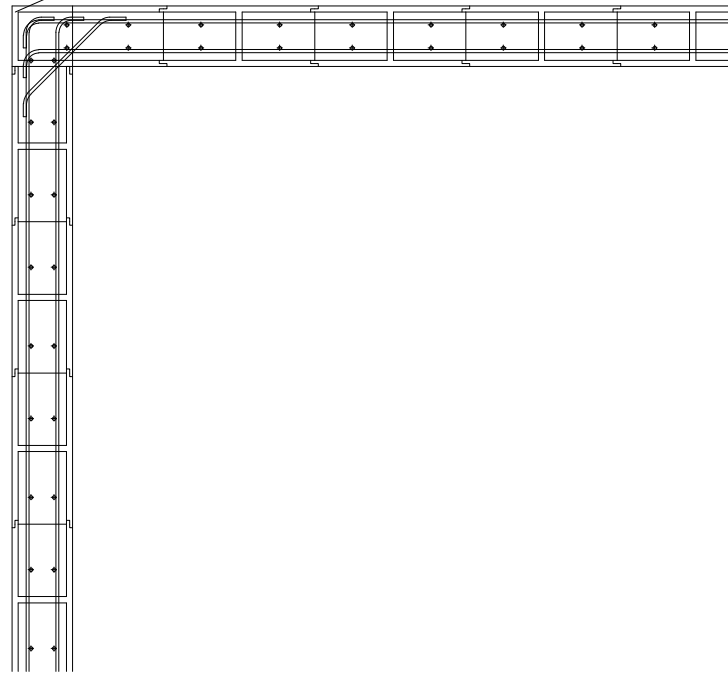
Recubrimientos nominales	
	1a.- Recubrimiento inferior contacto terreno >= 8 cm. 1b.- Recubrimiento con hormigón de limpieza 4 cm. 2.- Recubrimiento superior libre >= 5 cm. 3.- Recubrimiento lateral contacto terreno >= 8 cm. 4.- Recubrimiento lateral libre >= 4/5 cm.
	1.- Recubrimiento pantalla, lateral contacto terreno >= 8 cm. 2.- Recubrimiento pantalla, lateral libre inferior 3.5 cm. 3a.- Recubrimiento zapata, horizontal contacto terreno >= 8 cm. 3b.- Recubrimiento zapata con hormigón de limpieza 4 cm. 4.- Recubrimiento zapata, superior libre >= 5 cm. 5.- Recubrimiento zapata, lateral contacto terreno >= 8 cm. 6.- Recubrimiento zapata, lateral libre >= 4/5 cm. 7.- Recubrimiento superior en coronación 3.5 cm.
	1.- Recubrimientos laterales 3 cm. 2.- Recubrimiento superior última planta 3 cm.

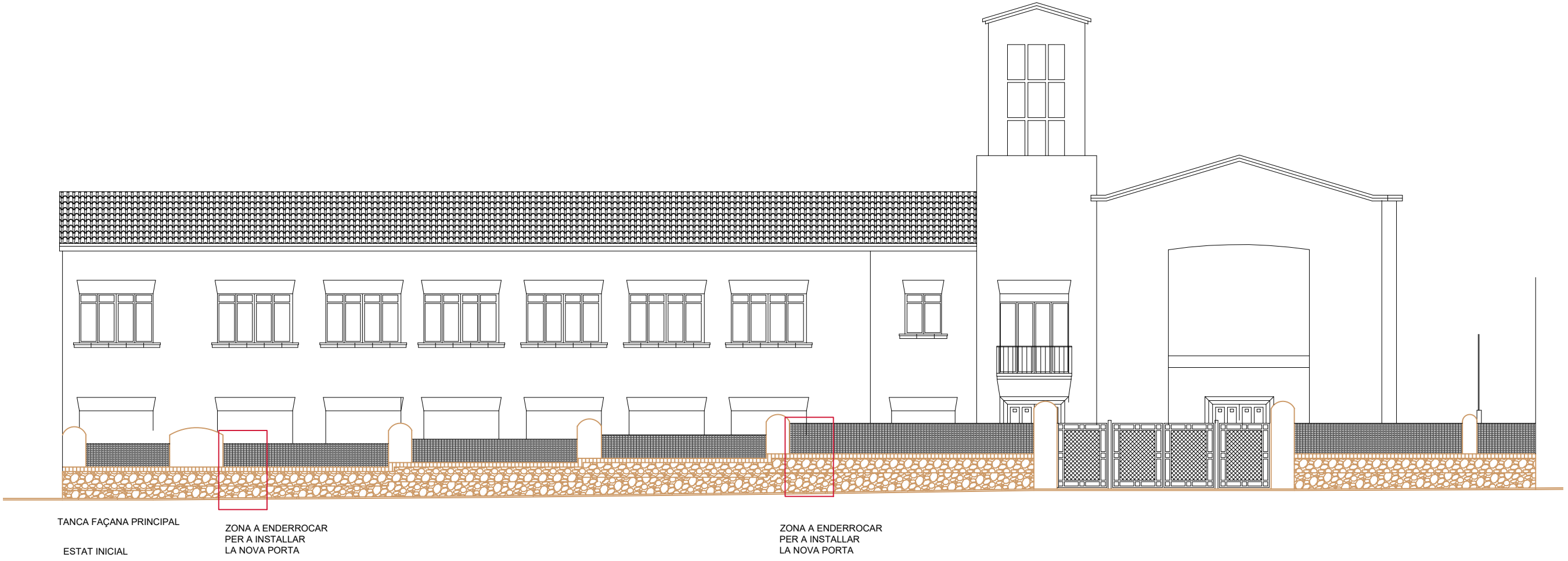
Datos geotécnicos			
- Tensión admisible del terreno considerada = Según estudio geotécnico			
Longitudes de solape en arranque de pilares. Lb			
Armadura	Sin acciones dinámicas		Con acciones dinámicas
	B 400 S	B 500 S	
Ø12	25 cm	30 cm	40 cm
Ø14	40 cm	45 cm	50 cm
Ø16	45 cm	50 cm	60 cm
Ø20	60 cm	65 cm	80 cm
Ø25	80 cm	100 cm	110 cm

Nota: Válido para hormigón Fck >= 25 N/mm². Si Fck >= 30 N/mm² podrán reducirse dichas longitudes, de acuerdo al Art. 66 de la EHE



Detalle de las armaduras horizontales, en encuentro en esquina en Mur

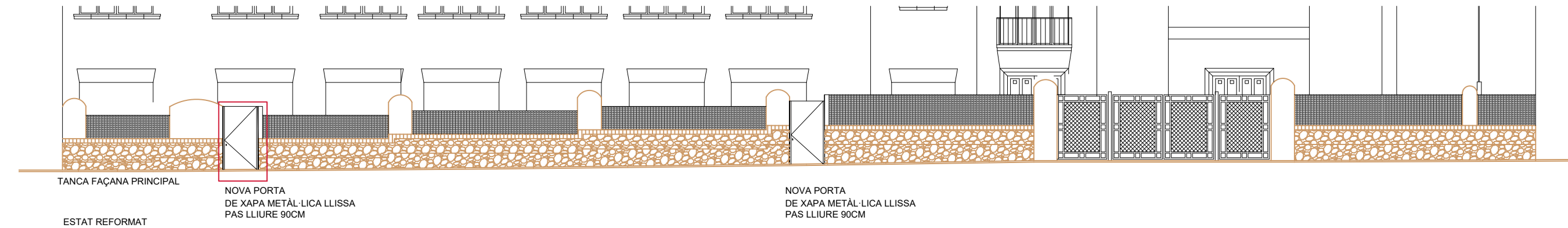




TANCA FAÇANA PRINCIPAL
ESTAT INICIAL

ZONA A ENDERROCAR
PER A INSTALLAR
LA NOVA PORTA

ZONA A ENDERROCAR
PER A INSTALLAR
LA NOVA PORTA

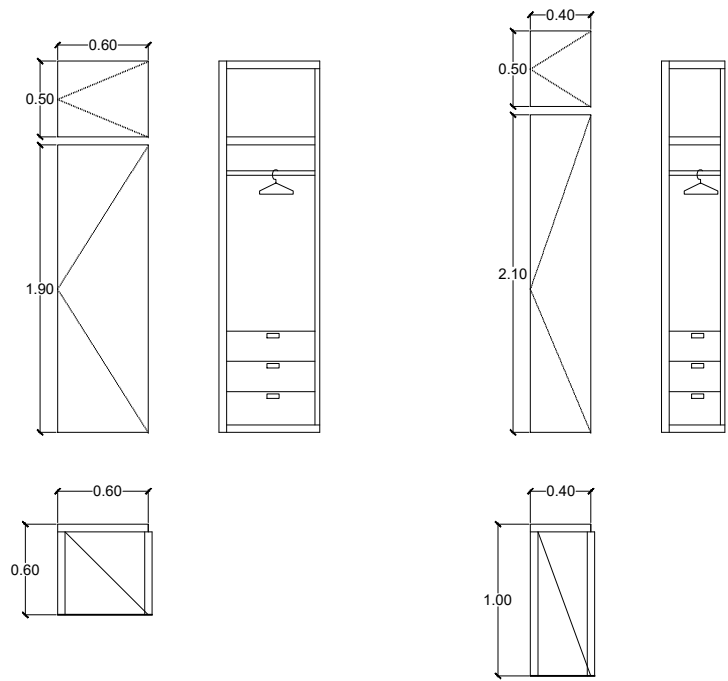


TANCA FAÇANA PRINCIPAL
ESTAT REFORMAT

NOVA PORTA
DE XAPA METÀL·LICA LLISSA
PAS LLIURE 90CM

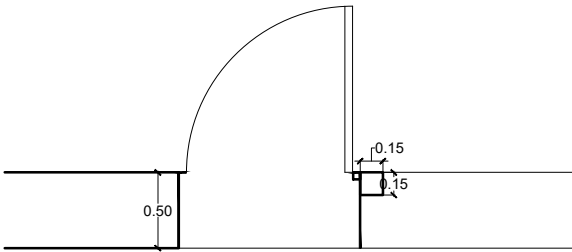
NOVA PORTA
DE XAPA METÀL·LICA LLISSA
PAS LLIURE 90CM





habitació 1.6: 4 ut
habitació 2.3: 4 ut
habitació 2.4: 4 ut
habitació 2.5: 4 ut
habitació 3.1: 4 ut
habitació 3.2: 5 ut
habitació 3.3: 6 ut

Xalet 3
Distribuidor E3



NOVA PORTA EN LA TANCA DEL PASSADÍS DE LA CUINA

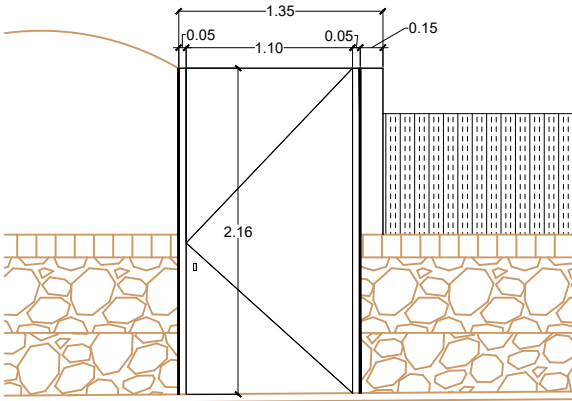
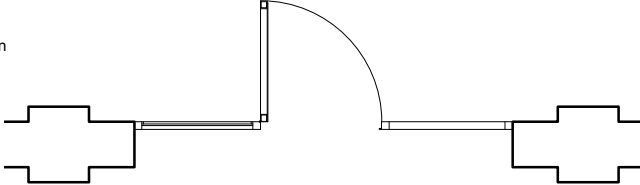
Es repasaran els mecanismes existents, substituint les frontises

Es repararan els elements metàl·lics existents, reposant els que siguin necessaris.

La nova porta serà de xapa cega plegada sobre estructura de tub 40x40x5mm

Per tal que no sigui escalable no es preveu tirador, únicament es veu a l'exterior el forat del pany.

Tots els elements metàl·lics seran tractats dues mans de pintura antioxident i dues de pintura d'acabat amb el color de la resta de la fusteria metàl·lica de la façana



DETALL DE LES PORTES DE LA TANCA EXTERIOR

2 unitats

NOVA PORTA EN LA TANCA EXISTENT:

Tall de la pedra i el maó massís de la tanca

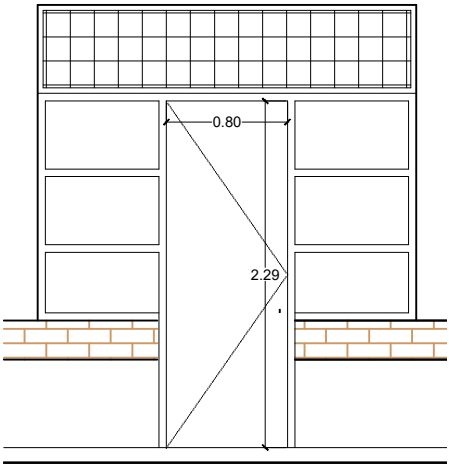
Col·locació del pilar estructural deseció 150x150x6mm de l'alçada de la porta, encastat a l'obra, sobre petit fonament 300x300x500mm amb pletina 250x250x8m amb 4 pernns Ø10 de 150mm de fons

Per tal de suportar i ocultar el cantell del tall del mur es col·loca planxa metàl·lica de 10mm de gruix, doblegada per a formar el batent de la porta

Porta total ment llixa de xapa metàl·lica plegada de 3mm sobre estructura interior de tub 40x40mm

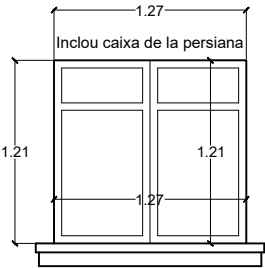
Per tal que no sigui escalable no es preveu tirador, únicament es veu a l'exterior el forat del pany i el porter automàtic encastat en la xapa de 10mm

Tots els elements metàl·lics seran tractats dues mans de pintura antioxident i dues de pintura d'acabat amb el color de la resta de la fusteria metàl·lica de la façana



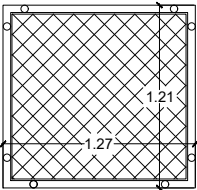
DETALL DE LES PORTES DEL PASSADÍS DE LA CUINA

2 unitats



DETALL DE LA NOVA FINESTRA

XALET 3: 1 unitat



Reixa amb perfils metàl·lics galvanitzats acabats lacats blancs dues mans

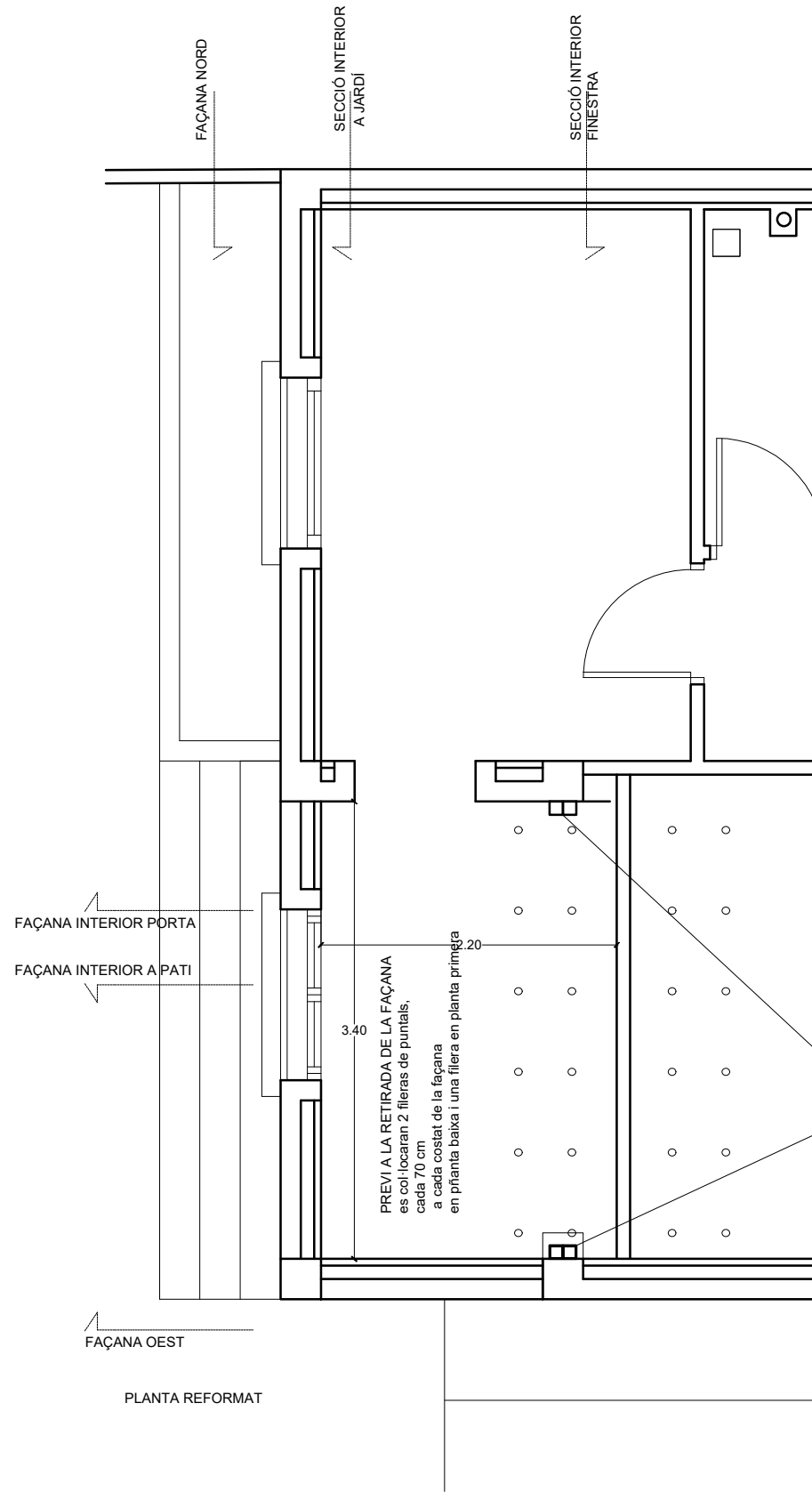
DETALL DE LA NOVA REIXA

XALET 3: 1 unitat

CONJUNT REIXA I FUSTERIA, SIMILAR A L'EXISTENT

ES COMPROBARAN LES MIDES A L'OBRA

CAL COMPROBAR LES MIDES A L'OBRA



Jàssera HEB-140
sobre pletina 200x100x10
soldada als 2 pilars 100x100x5

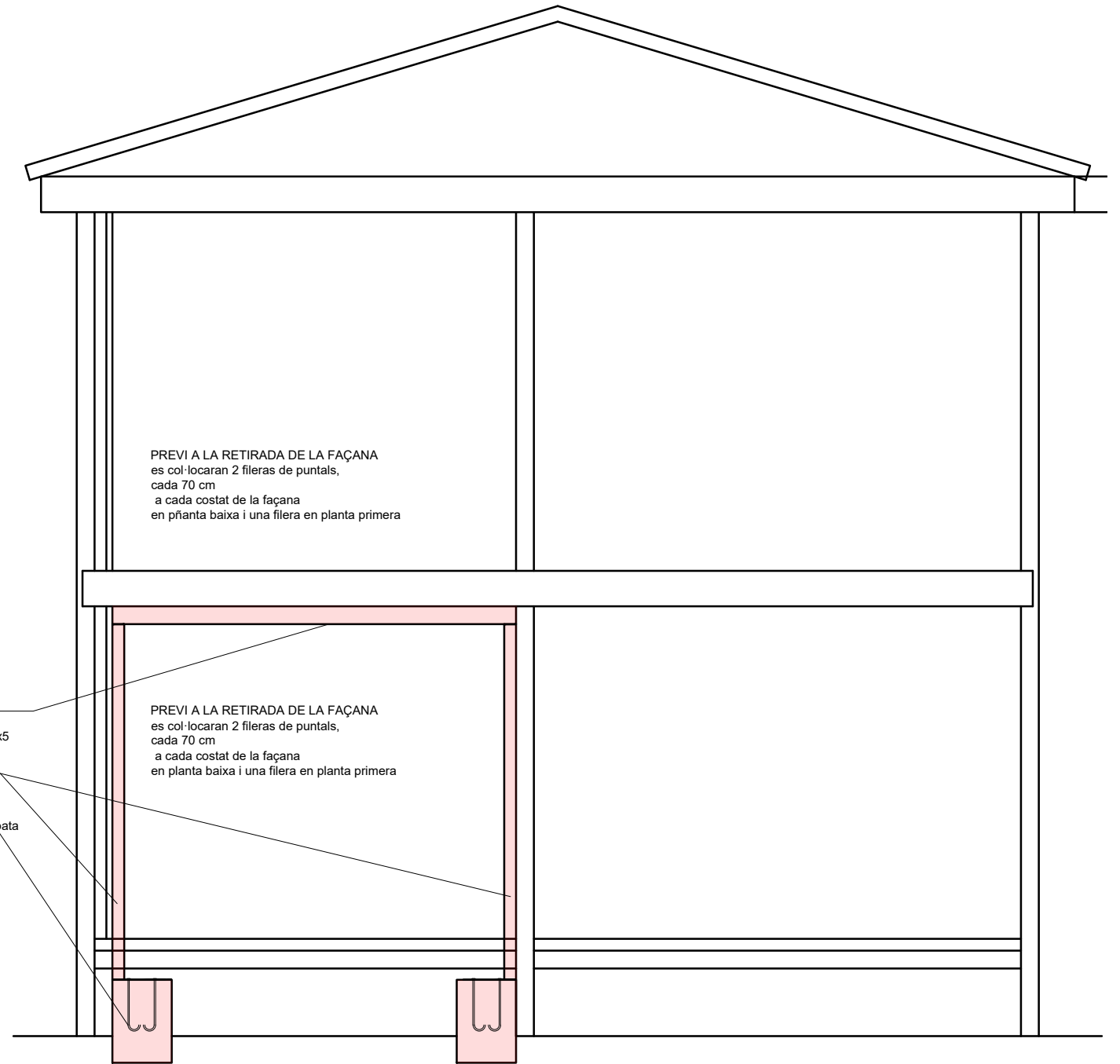
2 pilars 100x100x5 mm






soldats a pletina 30x30x8mm

encastada amb Ø 12 en sabata
de formigó HA-25-2A

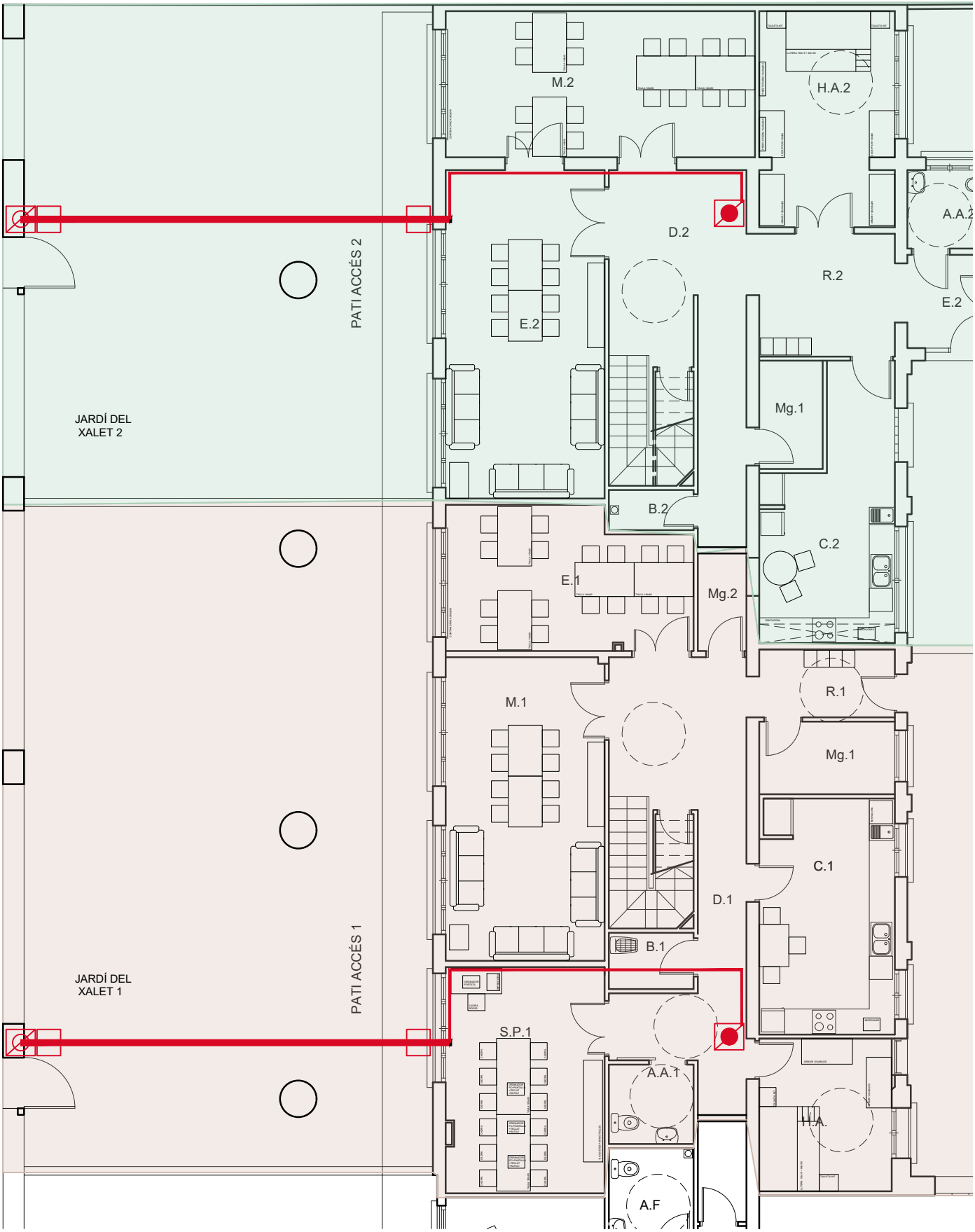
de dimensions 60x60x80 cm

encastada en el terreny de
sota l'habitatge existent

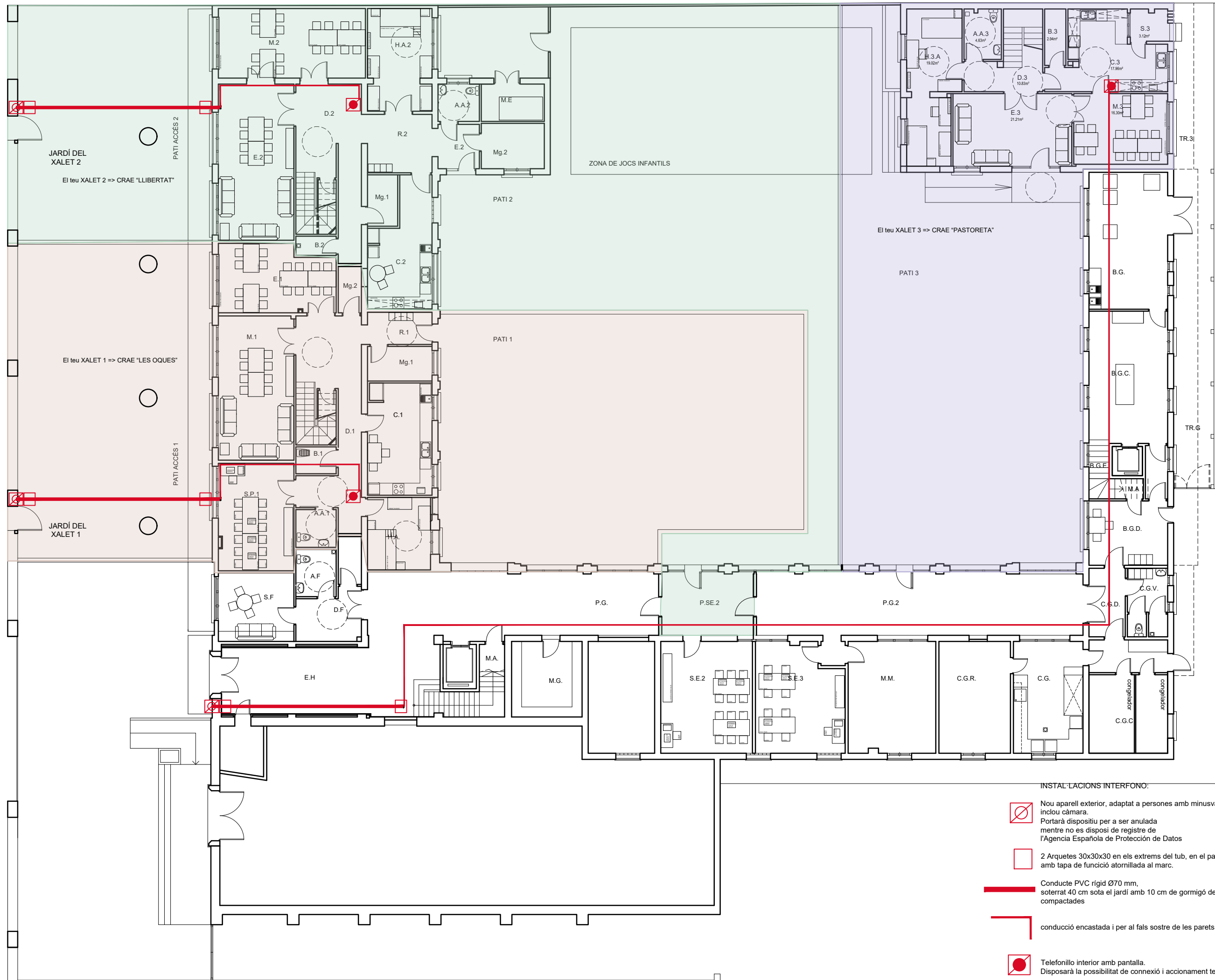


- INSTAL·LACIONS INTERFONO:
-  Nou aparell exterior, adaptat a persones amb minusvalies, inclou càmera. Portarà dispositiu per a ser anulada mentre no es disposi de registre de l'Agencia Española de Protección de Datos
 -  2 Arquetes 30x30x30 en els extrems del tub, en el paviment del jardí, amb tapa de funció atornillada al marc.
 -  Conducte PVC rígíd Ø70 mm, soterrat 40 cm sota el jardí amb 10 cm de gormigó de protecció i 30 de terres compactades
 -  conducció encastada i per al fals sostre de les parets interiors.
 -  Telefonillo interior amb pantalla. Disposarà la possibilitat de connexió i accionament telemàtica






AVINGUDA DELS PAISOS CATALANS

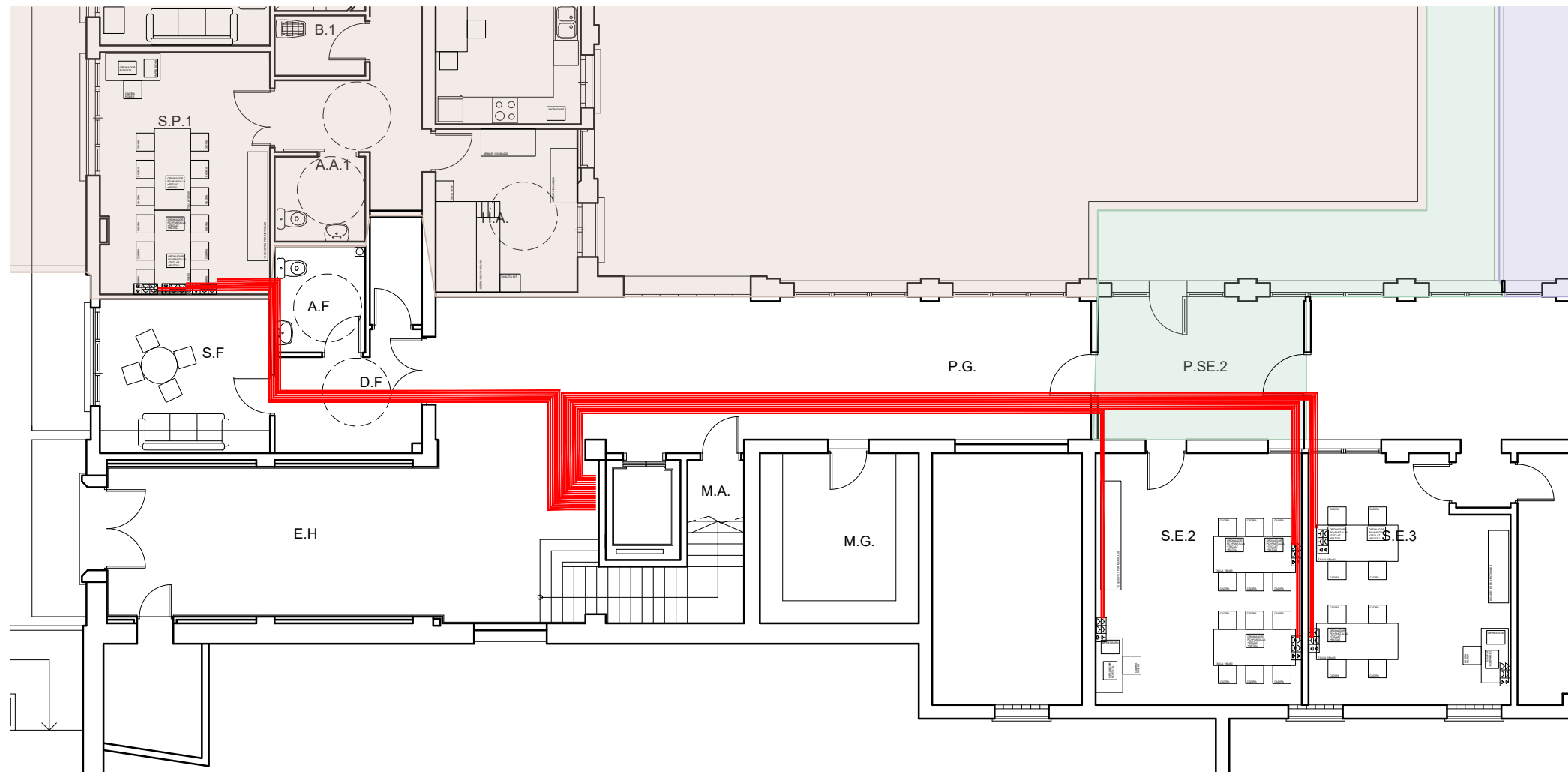
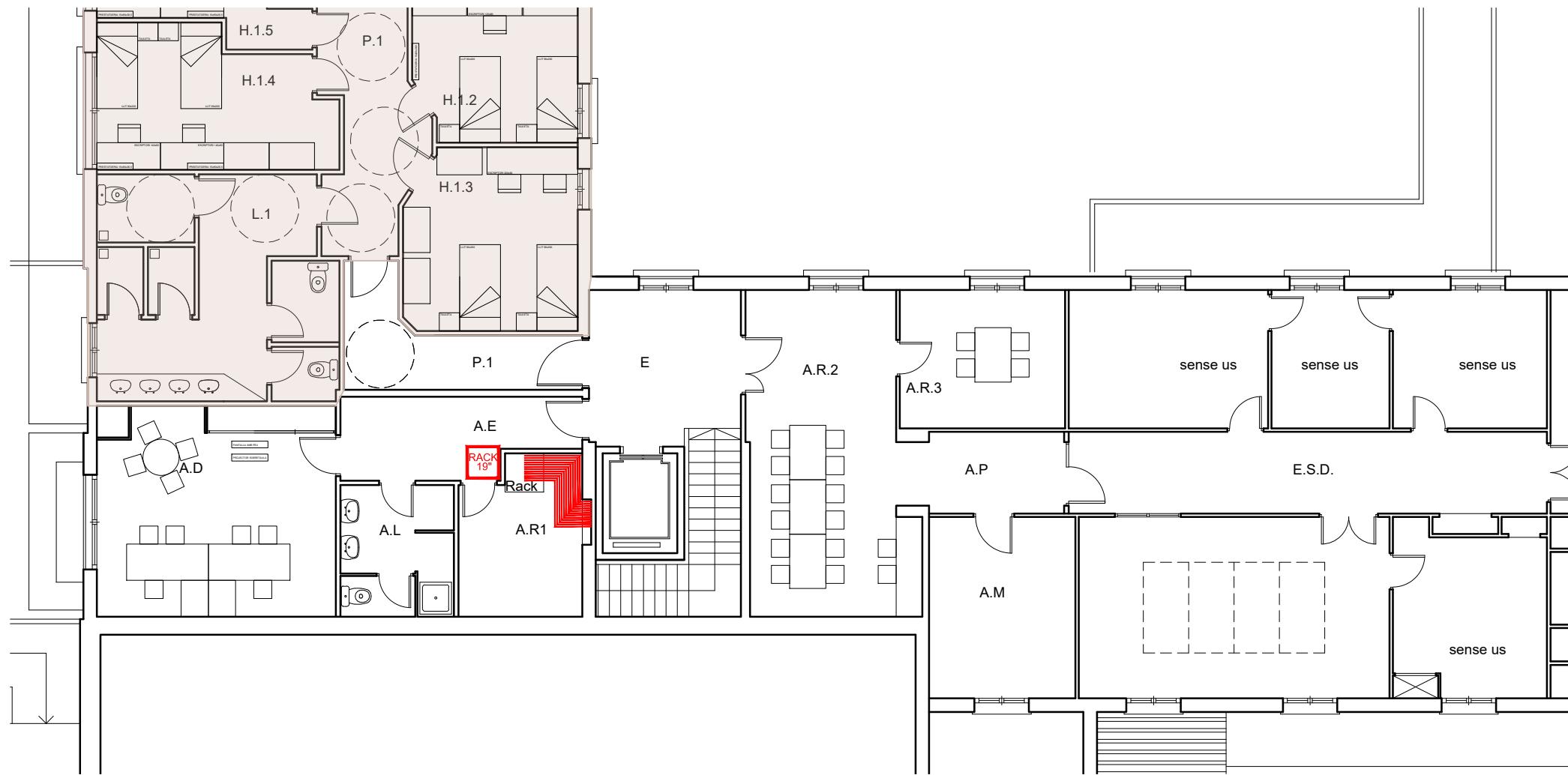


AVINGUDA DELS PAÏSOS CATALANS

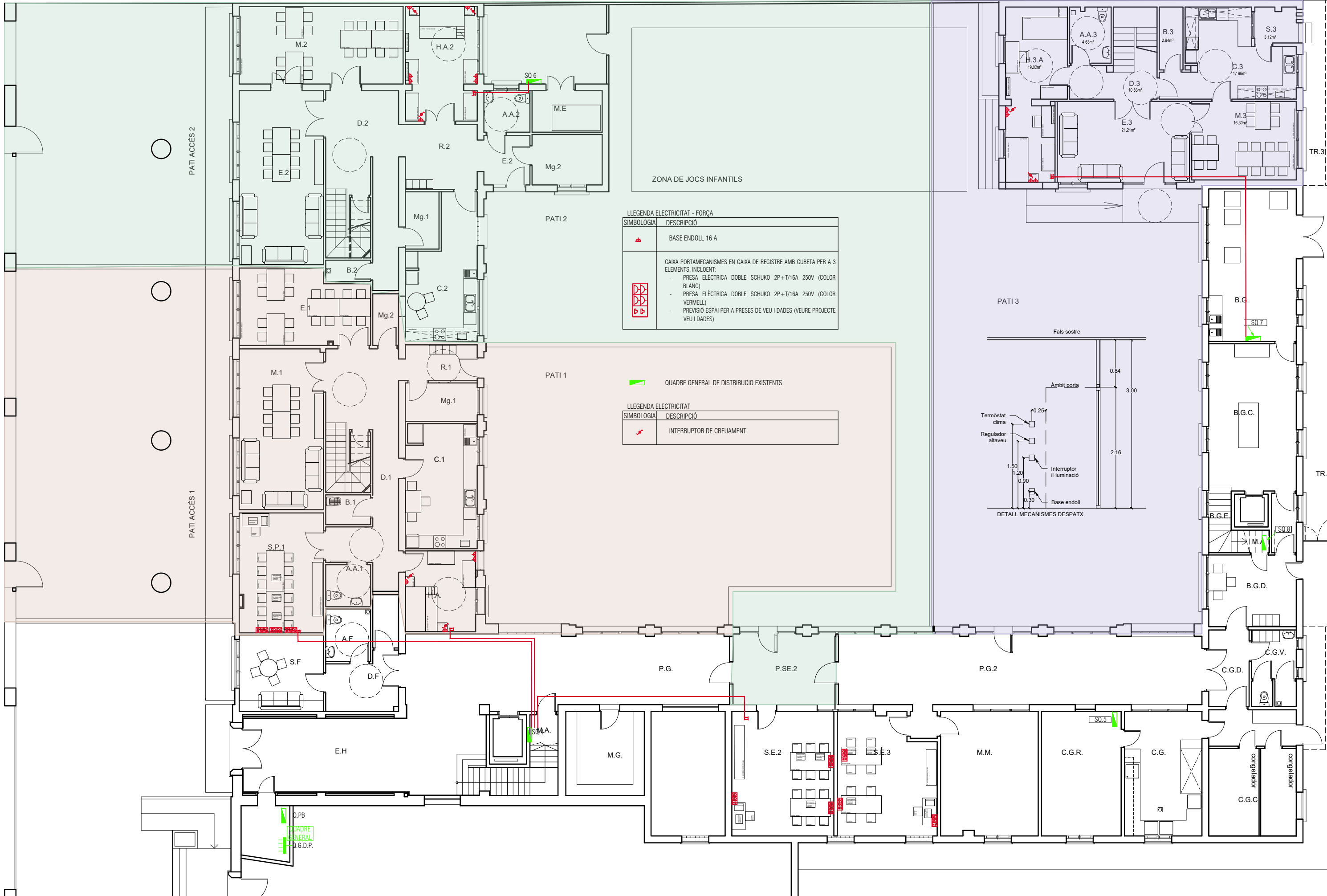


INSTAL·LACIONS INTERFONO:

-  Nou aparell exterior, adaptat a persones amb minusvalies, inclou càmera. Portarà dispositiu per a ser anulada mentre no es disposi de registre de l'Agencia Española de Protección de Datos
-  2 Arquetes 30x30x30 en els extrems del tub, en el paviment del jardí, amb tapa de funció atornillada al marc.
-  Conducte PVC rígid Ø70 mm, soterrat 40 cm sota el jardí amb 10 cm de gormigó de protecció i 30 de terres compactades
-  conducció encastada i per al fals sostre de les parets interiors.
-  Telefonillo interior amb pantalla. Disposarà la possibilitat de connexió i accionament telemàtica



LLEENDA VEU I DADES	
SIMBOLOGIA	DESCRIPCIÓ
	RACK DE DIMENSIONS: EXISTENT
	MECANISME SIMPLE DE VEU I DADES, RJ45 UTP CAT. 6A, EXECUTADA ENCASTADA (PARET O CANAL) O SUPERFÍCIE, SEGONS INDICACIÓ NOTA 1
	MECANISME DOBLE DE VEU I DADES, RJ45 UTP CAT. 6A, EXECUTADA ENCASTADA (PARET O CANAL) O SUPERFÍCIE, SEGONS INDICACIÓ NOTA 1
	CONJUNT PORTAMECANISMES PER A 6 MÒDULS, EXECUCIÓ EMBEGUDA EN FORMAT PER: PRESA ELÈCTRICA DOBLE TIPUS SCHUKO 2P + T / 16A, 250V (COLOR BLANC), PRESA ELÈCTRICA DOBLE TIPUS SCHUKO 2P + T / 16A, 250V (COLOR VERMELL), 2 PRESES RJ45 NOTA 3
NOTES:	
1. CABLEJAT UTP CAT6A FINS REPARTIDOR	
2. CONNEXIÓ A LA PLATAFORMA WI-FI CABLEJAT FTP CAT6A FINS REPARTIDOR	



LLEENDA ELECTRICITAT - FORÇA	
SIMBOLOGIA	DESCRIPCIÓ
	BASE ENDOLL 16 A
	CAIXA PORTAMECANISMES EN CAIXA DE REGISTRE AMB CUBETA PER A 3 ELEMENTS, INCLOENT: <ul style="list-style-type: none">- PRESA ELÈCTRICA DOBLE SCHUKO 2P+T/16A 250V (COLOR BLANC)- PRESA ELÈCTRICA DOBLE SCHUKO 2P+T/16A 250V (COLOR VERMELL)- PREVISIÓ ESPAI PER A PRESSES DE VEU I DADES (VEURE PROJECTE VEU I DADES)

LLEENDA ELECTRICITAT	
SIMBOLOGIA	DESCRIPCIÓ
	QUADRE GENERAL DE DISTRIBUCIO EXISTENTS
	INTERRUPTOR DE CREUJAMENT

